

[回転式]



[固定式]

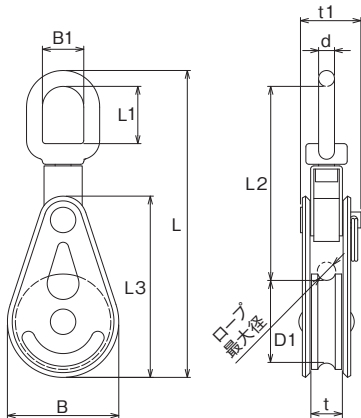


## ミニブロック

[回転式]

No.	サイズ (シーブ径)	ロープ 最大径	d	L	L1	L2	L3	D1	B	B1	t	t1	重量 (g)	使用荷重 (kg)
AK1832	25	6	5	85	18	56	45	22	27	13	10	18	50	60
AK1833	30	6	5	101	18	65	57	27	35	13	10	20	60	60
AK1834	35	9	5	106	18	66	65	31	40	13	11	20	70	60
AK1835	40	9	5	111	18	65	71	38	44	13	13	22	85	60

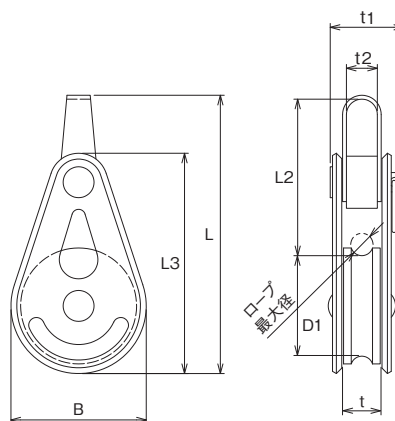
※材質:SUS304 スイベル=SCS13(SUS304相当) シーブ=ナイロン  
 ※サイズ40の実際のシーブ径は42です。



[固定式]

No.	サイズ (シーブ径)	ロープ 最大径	L	L2	L3	D1	B	t	t1	t2	重量 (g)	使用荷重 (kg)
AK1822	25	6	60	33	45	22	27	10	20	6	30	60
AK1823	30	6	71	38	57	27	35	10	20	6	40	60
AK1824	35	9	82	45	65	31	40	11	20	9	50	60
AK1825	40	9	88	46	71	38	44	13	22	9	60	60

※材質:SUS304 シーブ=ナイロン  
 ※サイズ40の実際のシーブ径は42です。

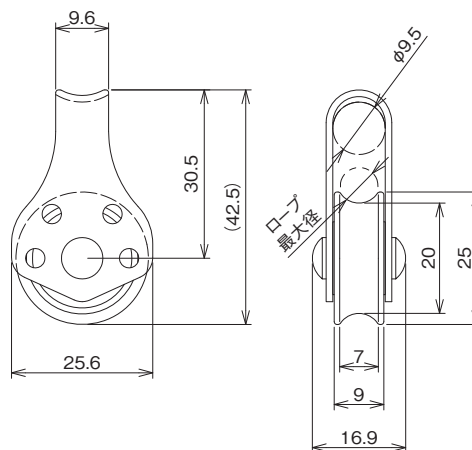


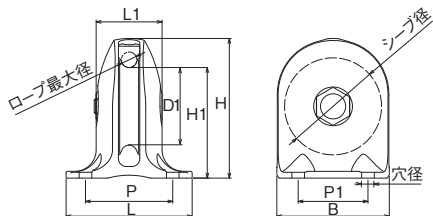
## ミニブロックⅡ型



No.	サイズ (シーブ径)	ロープ 最大径	重量 (g)	使用荷重 (kg)
AK1840	25	6	18	40

※材質:SUS304 シーブ=ナイロン(黒色)





## 固定滑車 縦型1車 TR/TR-B(ステンレスベアリング入)

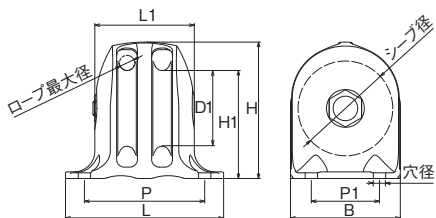
[TR]

No.	サイズ (シーブ径)	L	L1	H	H1	D1	B	P	P1	穴径	ロープ 最大径	重量 (g)	使用荷重 (kg)
AK10252	50	65	34	72	57	40	58	45.5	36	6.5	8	335	200
AK10253	75	86	43	104	86	63	84	57.5	52	9	10	760	300

[TR-B(ステンレスベアリング入)]

No.	サイズ (シーブ径)	L	L1	H	H1	D1	B	P	P1	穴径	ロープ 最大径	重量 (g)	使用荷重 (kg)
AK10257	50	65	34	72	57	40	58	45.5	36	6.5	8	340	200
AK10258	75	86	43	104	86	63	84	57.5	52	9	10	790	300

※材質:SCS13(SUS304相当) シーブピン=SUS304  
※TR-Bはベアリング入です。



## 固定滑車 縦型2車 TR/TR-B(ステンレスベアリング入)

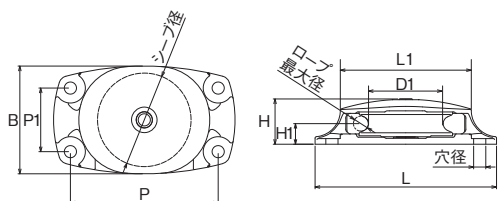
[TR]

No.	サイズ (シーブ径)	L	L1	H	H1	D1	B	P	P1	穴径	ロープ 最大径	重量 (g)	使用荷重 (kg)
AK10272	50	84	53	72	57	40	58	64.5	36	6.5	8	510	200
AK10273	75	110	67	104	86	63	84	81.5	52	9	10	1,170	300

[TR-B(ステンレスベアリング入)]

No.	サイズ (シーブ径)	L	L1	H	H1	D1	B	P	P1	穴径	ロープ 最大径	重量 (g)	使用荷重 (kg)
AK10277	50	84	53	72	57	40	58	64.5	36	6.5	8	520	200
AK10278	75	110	67	104	86	63	84	81.5	52	9	10	1,240	300

※材質:SCS13(SUS304相当) シーブピン=SUS304  
※TR-Bはベアリング入です。



## 固定滑車 横型1車 TR/TR-B(ステンレスベアリング入)

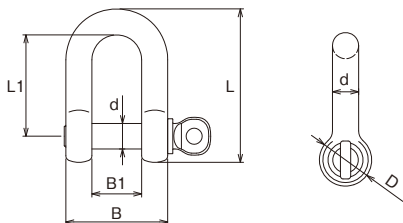
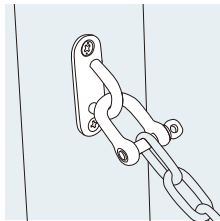
[TR]

No.	サイズ (シーブ径)	ロープ 最大径	L	L1	H	H1	D1	B	P	P1	穴径	重量 (g)	使用荷重 (kg)
AK10262	50	8	97	70	24	11	40	57	79	34	6.5	300	200

[TR-B(ステンレスベアリング入)]

No.	サイズ (シーブ径)	ロープ 最大径	L	L1	H	H1	D1	B	P	P1	穴径	重量 (g)	使用荷重 (kg)
AK10267	50	8	97	70	24	11	40	57	79	34	6.5	305	200

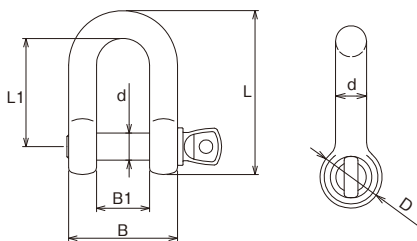
※材質:SCS13(SUS304相当) シーブピン=SUS304  
※TR-Bはベアリング入です。



## ピンシャックル

No.	サイズ	d	L	L1	B	B1	D	ねじ径	重量 (g)	使用荷重 (kg)
AK2065	4	4	24	16	16	8	8	M4	11	40
AK2066	5	5	30	20	20	10	10	W3/16	16	70
AK2115	6	6	36	24	24	12	12	W1/4	27	140
AK2000	7	7	42	28	28	14	14	W5/16	43	170
AK2013	8	8	48	32	32	16	16	W5/16	56	220
AK2001	9	9	54	36	36	18	18	W3/8	90	270
AK2002	10	10	60	40	40	20	20	W3/8	120	320
AK2003	12	12	72	48	48	24	24	W1/2	200	400
AK2004	13	13	78	52	52	26	26	W1/2	255	450
AK2005	16	16	96	64	64	32	32	W5/8	480	900
AK2006	19	19	114	76	76	38	38	W3/4	795	1,100
AK2007	22	22	132	88	88	44	44	W7/8	1,240	1,600

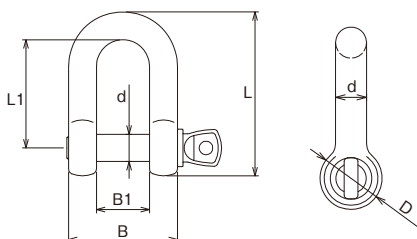
※材質:SCS13(SUS304相当) ピン=SUS304  
 ※AK2065(サイズ4)のピンに穴はありません。



## ピンシャックル(鍛造)

No.	サイズ	d	L	L1	B	B1	D	ねじ径	重量 (g)	使用荷重 (kg)
AK11300	4	4	23	15	16	8	8	M4	8	40
AK11301	5	5	30	20	20	10	10	M5	15	70
AK11302	6	6	38	26	24	12	12	M6	25	140
AK11304	8	8	50	34	33	17	17	M8	60	220
AK11305	9	9	54	36	36	18	18	W3/8	80	270
AK11306	10	10	58	38	38	18	20	M10	105	320
AK11307	12	12	72	48	48	24	24	M12	195	400
AK11308	14	14	90	62	56	28	28	M14	325	600
AK11309	16	16	96	64	64	32	32	M16	445	900
AK11310	19	19	115	77	76	38	38	M20	775	1,100
AK11311	22	22	130	86	88	44	44	M22	1,195	1,600
AK11312	25	25	145	95.5	100	50	50	M24	1,710	2,200
AK11313	28	28	162	107	112	56	54	M27	2,560	3,400
AK11314	32	32	197	133	130	66	64	M33	3,750	4,300

※材質:SUS304



## ピンシャックル316(鍛造)

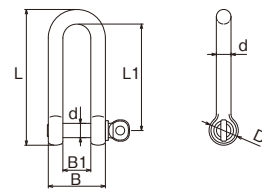
No.	サイズ	d	L	L1	B	B1	D	ねじ径	重量 (g)	使用荷重 (kg)
AK61302	6	6	38	26	25	13	12	M6	25	140
AK61304	8	8	50	34	33	17	17	M8	60	220
AK61305	9	9	54	36	36	18	18	W3/8	80	270
AK61306	10	10	57.5	38	38	18	19	M10	105	320
AK61307	12	12	71	47	49	25	24	M12	195	400
AK61309	16	16	92.5	61	64	32	31	M16	445	900
AK61310	19	19	113	75	76	38	38	M20	775	1,100
AK61311	22	22	130	86	88	44	44	M22	1,195	1,600
AK61312	25	25	145	95.5	100	50	49	M24	1,710	2,200
AK61313	28	28	162	107	112	56	54	M27	2,560	3,400

※材質:SUS316

## ロングシャックル



No.	サイズ	d	L	L1	B	B1	D	ねじ径	重量 (g)	使用荷重 (kg)
AK2037	4	4	40	30	16	8	8	M4	10	40
AK2038	5	5	50	40	20	10	10	M5	18	70
AK2039	6	6	60	48	24	12	12	M6	26	140
AK2040	8	8	78	62	32	16	16	M8	95	220
AK2041	10	10	98	78	40	20	20	M10	180	320
AK2042	12	12	120	96	48	24	24	M12	300	400

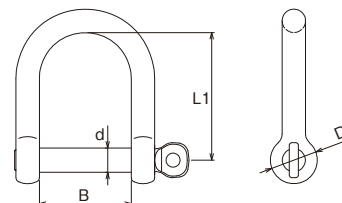


※材質:SCS13(SUS304相当) ピン=SUS304

## 巾広ピンシャックル



No.	サイズ	d	L1	B	D	ねじ径	重量 (g)	使用荷重 (kg)
AK11361	5	5	22	25	10	M5	19	30
AK11362	6	6	36	24	12	M6	32	60
AK11363	8	8	35	28	16	M8	64	140
AK11364	10	10	60	40	20	M10	154	200
AK11365	12	12	72	50	24	M12	256	260

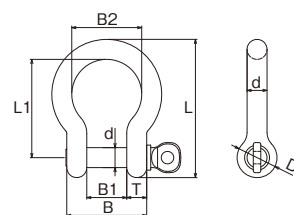


※材質:SCS13(SUS304相当) ピン=SUS304

## オタフクシャックル



No.	サイズ	d	L	L1	B	B1	B2	T	D	ねじ径	重量 (g)	使用荷重 (kg)
AK2125	6	6	42	30	24	12	21	6	12	W1/4	35	140
AK2126	8	8	56	40	32	16	28	8	16	W5/16	80	220
AK2127	10	10	70	50	40	20	35	10	20	W3/8	150	320
AK2128	12	12	84	60	48	24	42	12	24	W1/2	250	400
AK2129	16	16	112	80	64	32	56	16	32	W5/8	585	900

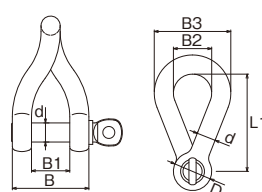


※材質:SCS13(SUS304相当) ピン=SUS304

## ツイストシャックル



No.	サイズ	d	L1	B	B1	B2	B3	D	ねじ径	重量 (g)	使用荷重 (kg)
AK2080	4	4	18	15	7	8	16	8	M4	9	40
AK2081	5	5	23	21	11	10	20	11	M5	18	70
AK2082	6	6	28	24	12	11	23	13	M6	29	140
AK2083	8	8	37	33	17	16	32	17	M8	70	220
AK2084	10	10	50	40	20	20	40	20	M10	132	320
AK2085	12	12	60	48	24	24	48	24	M12	230	400



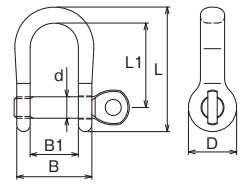
※材質:SCS13(SUS304相当) ピン=SUS304

## 半丸シャックル



No.	サイズ	d	L	L1	B	B1	D	ねじ径	重量 (g)	使用荷重 (kg)
AK2015	5	5	31	21	18	12	12	M5	13	60
AK2016	6	6	37	25	22	13	14	M6	21	80
AK2017	8	8	47	32	27	18	18	M8	40	100

※材質:SCS13(SUS304相当) ピン=SUS304

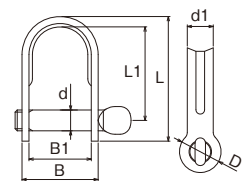


## 板シャックル



No.	サイズ	d	d1	L	L1	B	B1	D	ねじ径	重量 (g)	使用荷重 (kg)
AK2020	4	4	5	23.5	17	12.5	11	9	M4	4	35
AK2021	5	5	6.5	28.5	20.5	17	13	11	M5	10	60
AK2022	6	6	7.5	36	27	22	18	12	M6	17	80
AK2023	8	8	12.5	57	44	28	20	18	M8	30	100

※材質:SUS304

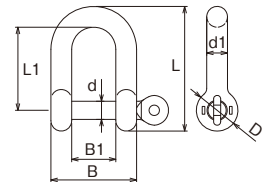


## ピン抜け止め付シャックル



No.	サイズ	d	d1	L	L1	B	B1	D	ねじ径	重量 (g)	使用荷重 (kg)
AK2030	5	4	5	32	22	21	11	10	M5	15	60
AK2031	6	5	6	37	25	24	12	12	M6	25	110
AK2032	8	7	8	48	32	33	17	16	M8	56	170
AK2033	10	9	10	60	40	40	20	20	M10	105	260
AK2034	12	11	12	72	48	49	25	24	M12	175	320

●ピンが抜け落ちませんので高所での作業などに最適です。  
※材質:SCS13(SUS304相当) ピン=SUS304

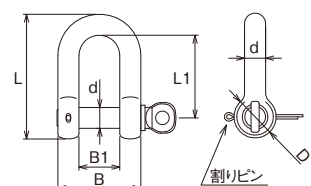


## ピンシャックル(割りピン付)



No.	サイズ	d	L	L1	B	B1	D	ねじ径	使用割りピン	重量 (g)	使用荷重 (kg)
AK11103	7	7	42	28	28	14	14	W5/16	Φ3×20L	43	170
AK11104	8	8	48	32	32	16	16	W5/16	Φ3×25L	56	220
AK11105	9	9	54	36	36	18	18	W3/8	Φ3×30L	90	270
AK11106	10	10	60	40	40	20	20	W3/8	Φ3×30L	120	320
AK11107	12	12	72	48	48	24	24	W1/2	Φ3×40L	200	400
AK11108	13	13	78	52	52	26	26	W1/2	Φ3×40L	255	450
AK11109	16	16	96	64	64	32	32	W5/8	Φ4×40L	480	900
AK11110	19	19	114	76	76	38	38	W3/4	Φ4×45L	795	1,100

※材質:SCS13(SUS304相当) ピン、割りピン=SUS304

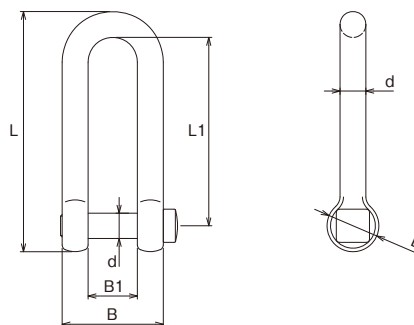


## ロング角頭シャックル



No.	サイズ	d	L	L1	B	B1	D	ねじ径	重量 (g)	使用荷重 (kg)
AK2090	8	8	80	64	32	16	16	W5/16	95	220
AK2091	10	10	100	80	40	20	20	W3/8	180	320
AK2092	12	12	120	96	48	24	24	W1/2	300	400

※材質:SCS13(SUS304相当) ピン=SUS304

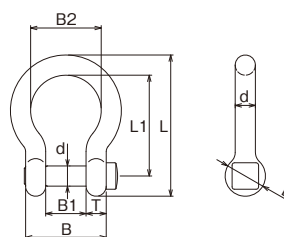


## オタフク角頭シャックル



No.	サイズ	d	L	L1	B	B1	B2	T	D	ねじ径	重量 (g)	使用荷重 (kg)
AK11271	6	6	42	30	24	12	21	6	12	W1/4	35	140
AK11272	8	8	56	40	32	16	28	8	16	W5/16	80	220
AK11273	10	10	70	50	40	20	35	10	20	W3/8	145	320
AK11274	12	12	84	60	48	24	42	12	24	W1/2	245	400
AK11275	16	16	112	80	64	32	56	16	32	W5/8	575	900

※材質:SCS13(SUS304相当) ピン=SUS304

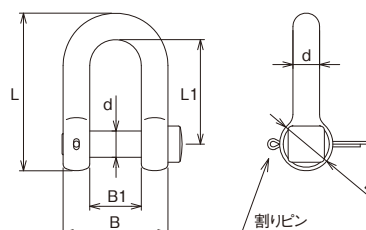


## 角頭シャックル(割りピン付)



No.	サイズ	d	L	L1	B	B1	D	ねじ径	使用 割りピン	重量 (g)	使用荷重 (kg)
AK11093	13	13	78	52	26	26	W1/2	Φ3×40L	245	450	
AK11094	16	16	96	64	32	32	W5/8	Φ4×40L	445	900	

※材質:SCS13(SUS304相当) ピン、割りピン=SUS304



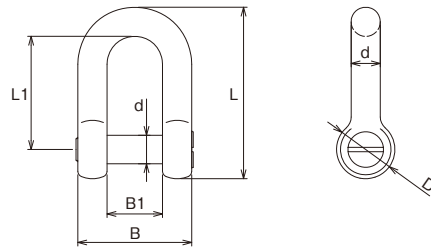


## 沈みシャックル



No.	サイズ	d	L	L1	B	B1	D	ねじ径	重量 (g)	使用荷重 (kg)
AK2099	6	6	36	24	24	12	12	W1/4	25	90
AK2100	7	7	42	28	28	14	14	W5/16	40	110
AK2113	8	8	48	32	32	16	16	W5/16	60	140
AK2101	9	9	54	36	36	18	18	W3/8	80	170
AK2102	10	10	60	40	40	20	20	W3/8	110	200
AK2103	12	12	72	48	48	24	24	W1/2	190	280
AK2104	13	13	78	52	52	26	26	W1/2	240	400
AK2105	16	16	96	64	64	32	32	W5/8	435	600
AK2106	19	19	114	76	76	38	38	W3/4	750	720
AK2107	22	22	132	88	88	44	44	W7/8	1,170	1,040

※材質:SCS13(SUS304相当) ピン=SUS304

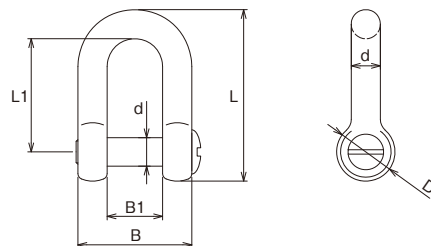


## 沈みシャックル(鍛造)

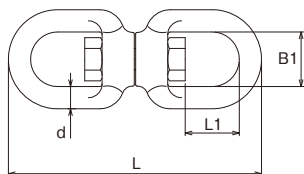


No.	サイズ	d	L	L1	B	B1	D	ねじ径	重量 (g)	使用荷重 (kg)
AK11340	4	4	23	15	16	8	8	M4	8	40
AK11341	5	5	30	20	20	10	10	M5	14	70
AK11342	6	6	38	26	24	12	12	M6	24	90
AK11344	8	8	50	34	33	17	17	M8	59	140
AK11345	9	9	54	36	36	18	18	W3/8	76	170
AK11346	10	10	58	38	38	18	20	M10	100	200
AK11347	12	12	72	48	48	24	24	M12	186	280
AK11348	14	14	90	62	56	28	28	M14	310	450
AK11349	16	16	92	60	64	32	32	M16	431	600
AK11350	19	19	115	77	76	38	38	M20	715	720
AK11351	22	22	130	86	88	44	44	M22	1,103	1,040
AK11352	25	25	145	95.5	100	50	50	M24	1,640	1,430
AK11353	28	28	162	107	112	56	54	M27	2,250	2,210
AK11354	32	32	197	133	130	66	64	M33	3,460	2,800

※材質:SUS304



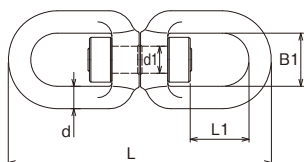
## スィベル



No.	サイズ	d	L	L1	B1	重量 (g)	使用荷重 (kg)
AK2199	4	4	51	11	11	22	50
AK2200	5	5	60	14	13	39	80
AK2201	6	6	71	17	15	60	130
AK2202	8	8	94	20	20	147	250
AK2203	9	9	102	22	22	200	290
AK2204	10	10	118	27	24	285	300
AK2215	12	12	132	27	25	420	600
AK2205	13	13	152	35	31	605	600
AK2206	16	16	188	45	38	1,100	1,000
AK2207	19	21	229	52	42	2,250	1,600
AK2208	22	23.5	248	52	47	3,130	2,100
AK2209	25	26	291	66	63	4,820	2,600
AK2210	28	29	340	76	70	6,600	3,200
AK2211	32	33	389	87	80	9,500	4,200

※材質:SCS13(SUS304相当) ピン、ナット=SUS304  
 ※常時回転する用途には使用しないでください。

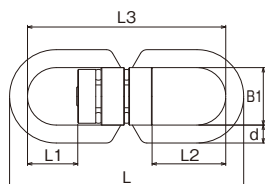
## スィベル(太ピン)



No.	サイズ	d	d1	L	L1	B1	重量 (g)	使用荷重 (kg)
AK2217	13	13	16	152	31	31	640	1,000
AK2218	16	16	19	188	41	38	1,180	1,600
AK2219	19	21	22	229	50	42	2,190	1,950

※材質:SCS13(SUS304相当) ピン、ナット=SUS304  
 ※常時回転する用途には使用しないでください。

## 強カスィベルBHC(ステンレスボール入)



No.	サイズ	d	L	L1	L2	L3	B1	重量 (g)	使用荷重 (kg)
AK2220	10	10	130	27	41	110	32	410	300
AK2221	13	13	160	33	49	134	38	800	600
AK2222	16	16	182	35	53	150	42	1,300	1,000
AK2223	19	19	222	48	67	184	45	1,800	1,600
AK2224	22	22	256	58	78	212	50	2,600	2,100
AK2225	25	25	280	61	84	230	55	3,600	2,600

※材質:SUS304  
 ※常時回転する用途には使用しないでください。

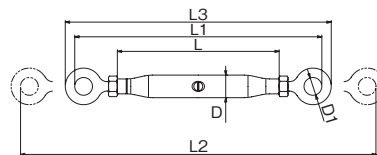


## パイプターンバックルS型オーフ



No.	サイズ	L	L1	L2	L3	D	D1	ねじ径	重量 (g)	使用荷重 (kg)
AK2800	5	80	126	176	134	11	9	M5	40	80
AK2801	6	91	139	200	149	12.7	10	M6	65	110
AK2802	8	112	178	260	192	13.8	14	M8	135	260
AK2803	10	130	216	316	234	15.8	20	M10	240	350
AK2804	12	150	264	384	284	19	25	M12	415	450

※材質:SUS304  
※L2は最長寸法です。

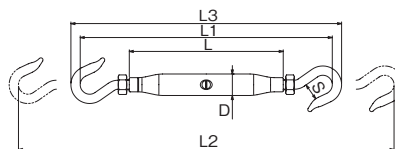


## パイプターンバックルS型ハッカー



No.	サイズ	L	L1	L2	L3	D	S	ねじ径	重量 (g)	使用荷重 (kg)
AK2810	5	80	126	180	136	11	8	M5	45	30
AK2811	6	91	147	212	159	12.7	9	M6	70	50
AK2812	8	112	180	258	194	13.8	10	M8	130	80
AK2813	10	130	212	312	230	15.8	12	M10	225	100
AK2814	12	150	250	370	272	19	15	M12	360	150

※材質:SUS304  
※L2は最長寸法です。

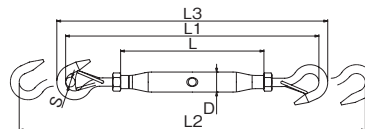


## パイプターンバックルS型ハッカー(ハズレ止め付)



No.	サイズ	L	L1	L2	L3	D	S	ねじ径	重量 (g)	使用荷重 (kg)
AK13362	6	91	160	220	172	12.7	6	M6	70	50
AK13363	8	112	193	283	208	13.8	6	M8	145	80
AK13364	10	130	234	335	252	15.8	8	M10	235	100
AK13365	12	150	278	398	300	19	13.5	M12	430	150

※材質:SUS316 ねじ:SUS304  
※L2は最長寸法です。

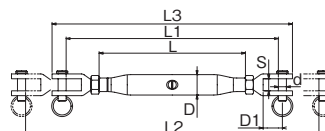


## パイプターンバックルS型フォーク



No.	サイズ	d	L	L1	L2	L3	S	D	D1	ねじ径	重量 (g)	使用荷重 (kg)
AK2569	5	5	80	124	180	140	8	11	12	M5	60	80
AK2570	6	5	91	132	200	150	8	12.7	12	M6	80	110
AK2571	8	6	112	162	240	182	10	13.8	13	M8	140	300
AK2572	10	8	120	177	270	203	11	15.8	15	M10	220	430
AK2573	12	12	150	212	327	241	12	19	19	M12	450	650

※材質:SUS304  
※L2は最長寸法です。

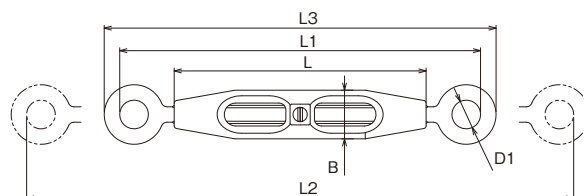




ドライバー、モンキーレンチなど  
色々な工具で回せる仕様です。

## HGターンバックルオーフ

No.	サイズ	L	L1	L2	L3	B	D1	ねじ径	重量 (g)	使用荷重 (kg)
AK2409	5	70	106	143	114	13	10	W3/16	48	80
AK2410	6	88	126	171	137	17	10	W1/4	90	125
AK2411	8	125	175	248	189	21	14	W5/16	195	285
AK2412	9	155	218	313	234	25	19	W3/8	350	410
AK2413	12	212	318	453	340	34	26	W1/2	790	600
AK2414	16	250	375	533	403	42	25x40	W5/8	1,480	900



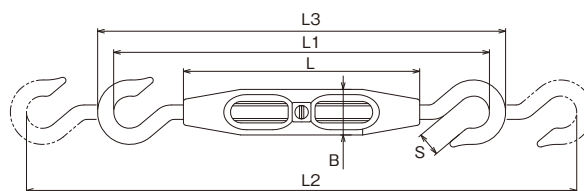
●耐食性に優れたハイグレードタイプ、本体の強度もアップしました。  
※材質:SCS14(SUS316相当) ねじ=SUS316 ※L2は最長寸法です。



ドライバー、モンキーレンチなど  
色々な工具で回せる仕様です。

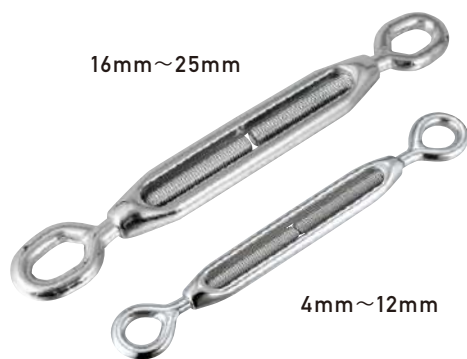
## HGターンバックルハッカー

No.	サイズ	L	L1	L2	L3	B	S	ねじ径	重量 (g)	使用荷重 (kg)
AK2419	5	70	110	148	119	13	6	W3/16	36	50
AK2420	6	88	140	185	152	17	9	W1/4	75	75
AK2421	8	125	189	262	205	21	10	W5/16	160	125
AK2422	9	155	231	326	250	25	13	W3/8	275	175
AK2423	12	212	303	438	329	34	16	W1/2	590	375
AK2424	16	250	368	526	400	42	23	W5/8	1,270	600



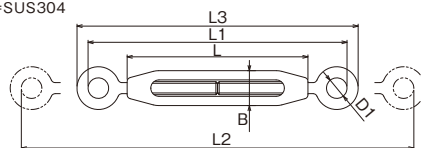
●耐食性に優れたハイグレードタイプ、本体の強度もアップしました。  
※材質:SCS14(SUS316相当) ねじ=SUS316 ※L2は最長寸法です。

## ターンバックルオーフ

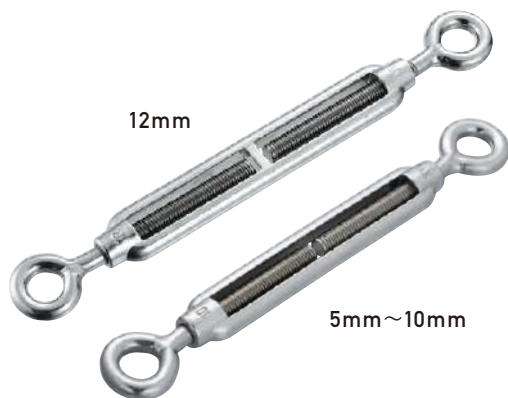


No.	サイズ	L	L1	L2	L3	B	D1	ねじ径	重量 (g)	使用荷重 (kg)
AK2508	4	61	93	142	100	11	10	M4	25	70
AK2499	5	70	105	161	114	13	10	W3/16	42	80
AK2500	6	88	126	191	137	17	10	W1/4	80	125
AK2501	8	125	175	272	189	21	14	W5/16	175	285
AK2502	9	155	217	340	233	25	19	W3/8	300	410
AK2503	12	212	318	490	340	34	26	W1/2	730	600
AK2504	16	250	375	577	403	42	25×40	W5/8	1,210	900
AK2505	19	300	435	677	469	50	25×40	W3/4	2,300	1,070
AK2506	22	325	487	737	527	60	30×48	W7/8	3,590	2,100
AK2507	25	350	532	788	578	70	34×54	W1	5,520	2,700

※材質:SCS14(SUS316相当) ねじ=SUS304  
※L2は最長寸法です。

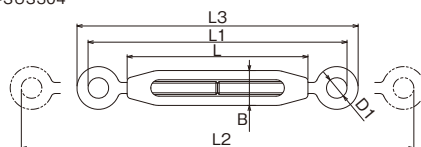


## ターンバックルオーフ(ミリねじ)



No.	サイズ	L	L1	L2	L3	B	D1	ねじ径	重量 (g)	使用荷重 (kg)
AK13311	5	69	112	162	120	14	8	M5	45	80
AK13312	6	89	131	207	141	19	10	M6	83	125
AK13313	8	120	178	268	192	22	14	M8	175	285
AK13314	10	151	217	338	235	24	16	M10	295	410
AK13315	12	201	284	439	304	32	18	M12	570	550

※材質:SCS13(SUS304相当) ねじ=SUS304  
※L2は最長寸法です。

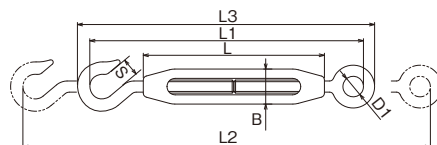


## ターンバックルオーフ&ハッカー



No.	サイズ	L	L1	L2	L3	B	S	D1	ねじ径	重量 (g)	使用荷重 (kg)
AK13005	4	61	90	138	97	11	6	10	M4	21	40
AK13006	5	70	108	164	117	13	6	10	W3/16	44	50
AK13007	6	88	133	198	145	17	9	10	W1/4	78	75
AK13008	8	125	182	279	197	21	10	14	W5/16	173	125
AK13009	9	155	224	347	242	25	13	19	W3/8	286	175
AK13010	12	212	311	483	335	34	17	26	W1/2	698	375
AK13011	16	250	372	574	402	42	22	25×40	W5/8	1,150	600
AK13012	19	300	437	679	474	50	25	25×40	W3/4	2,250	800
AK13013	22	325	488	738	531	60	31	30×48	W7/8	3,562	1,000
AK13014	25	350	534	790	584	70	36	34×54	W1	5,393	1,350

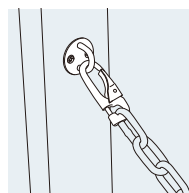
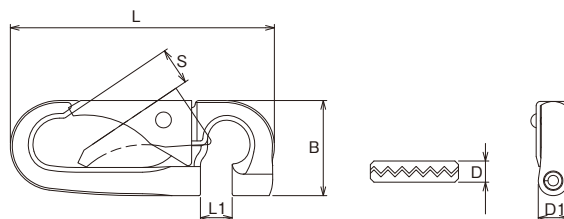
※材質:SCS14(SUS316相当) ねじ=SUS304  
※L2は最長寸法です。



## LKチェーンフックD型

No.	サイズ	適用 チェーン	L	L1	B	S	D	D1	重量 (g)	使用荷重 (kg)
AK1380	5	5	65	8	23.5	8	4	7.5	40	30
AK1381	6	6	75	9	27	9	5	8.5	50	40

※材質:SCS14(SUS316相当) バネ、ピン=SUS304  
 ※チェーンの内寸がD1寸法より大きいチェーンをご使用ください。

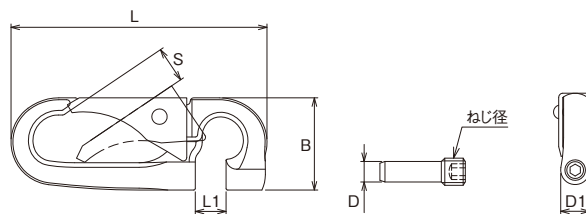


スプリングピンを組み付けると外れません。盗難防止に効果的なチェーンフックです。

## LKチェーンフックE型

No.	サイズ	適用 チェーン	L	L1	B	S	D	D1	ねじ径	使用六角 レンチ径	重量 (g)	使用荷重 (kg)
AK1390	5	5	65	8	23.5	8	4	7.5	M5	2.5	45	30
AK1391	6	6	75	9	27	9	5	8.5	M6	3	55	40

※材質:SCS14(SUS316相当) バネ、ピン=SUS304  
 ※チェーンの内寸がD1寸法より大きいチェーンをご使用ください。  
 ※六角レンチが付属します。



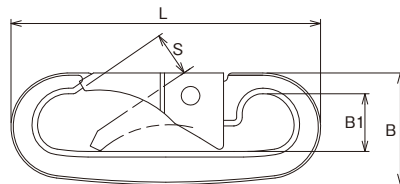
外したい時に外せる、ねじピン仕様のチェーンフックです。



## チェーンフックA型

No.	サイズ	L	B	B1	S	重量 (g)	使用荷重 (kg)
AK1350	5	65	24	12	8	40	30
AK1351	6	75	27	13.5	11	50	40

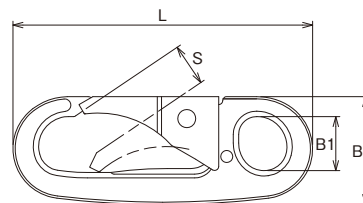
- チェーンの連結に最適です。
  - チェーン連結後、2本のチェーンは交わりません。
- ※材質:SCS14(SUS316相当) フック、バネ=SUS304



## チェーンフックB型

No.	サイズ	L	B	B1	S	重量 (g)	使用荷重 (kg)
AK1360	5	65	24	11	8	40	30
AK1361	6	75	27	13.5	11	50	40

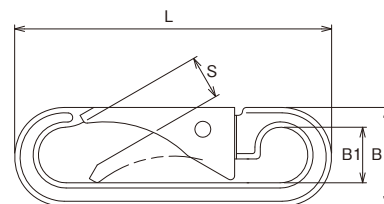
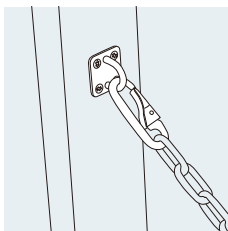
- チェーンの連結に最適です。
- ※材質:SCS14(SUS316相当) フック、バネ=SUS304



## チェーンフック

No.	サイズ	L	B	B1	S	重量 (g)	使用荷重 (kg)
AK1250	5	80	25	14	11	40	30

- チェーンの連結に最適です。
  - チェーン連結後、2本のチェーンは交わりません。
- ※材質:SCS13(SUS304相当) フック、バネ=SUS304

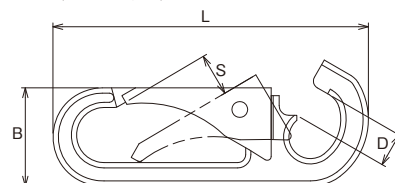
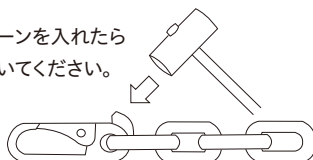


## オープンチェーンフック

No.	サイズ	L	B	S	D	重量 (g)	使用荷重 (kg)
AK1255	5	78	25	11	8	40	30

- ※材質:SCS13(SUS304相当) フック、バネ=SUS304

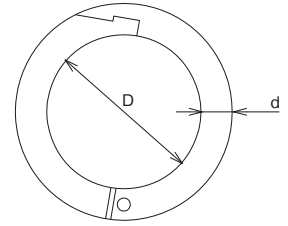
チェーンを入れたら  
たたいてください。



## チェーンキャッチ



No.	サイズ	d	D	重量 (g)	使用荷重 (kg)
AK7130	4	4	20	7	10
AK7131	5	5	25	15	20
AK7132	6	6	30	26	30
AK7133	8	8	35	55	50



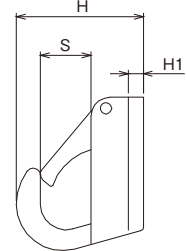
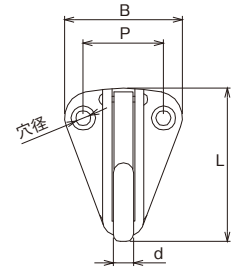
●一度ツメが引っかかると、固定されます。  
 ※材質:SUS304  
 ※右図のように閉じたときの寸法です。  
 ※スリング等、物を吊る場合において使用しないでください。  
 ※注意:横にヒネるとはずれる場合があります。



## ウォールフック

No.	サイズ	d	L	B	P	H	H1	S	穴径	重量 (g)	使用荷重 (kg)
AK5521	No.2	5.5	41	31.5	21.5	34	4	13	4	55	15

※材質:SCS13(SUS304相当) パネ=SUS304



## コートフックVS型



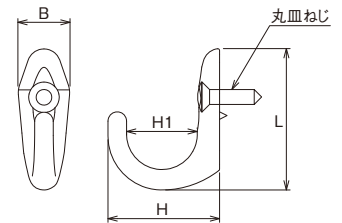
[黒塗装]

No.	サイズ	L	B	H	H1	丸皿ねじ	重量 (g)
AK16500	S	29	12.5	22	13	φ3.5×L16	10
AK16501	M	38	14	30	19	φ4×L16	20

[黒塗装]

AK16510	S	29	12.5	22	13	φ3.5×L16	10
AK16511	M	38	14	30	19	φ4×L16	20

※材質:特殊ステンレス 丸皿ねじ=SUS304  
 ※木ねじ付  
 ※本品は、衣類を吊り下げるためのフックです。これ以外の目的で使用しないでください。



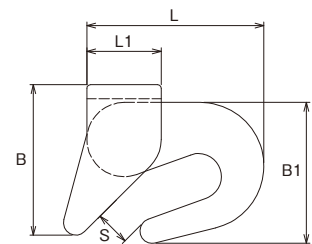
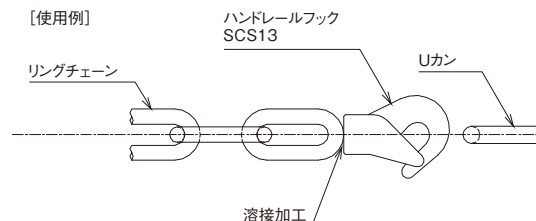
## ハンドレールフック



No.	サイズ	L	L1	B	B1	S	重量 (g)
AK12135	9	50	21	42.5	40	10	100

※材質:SCS13(SUS304相当)

[使用例]



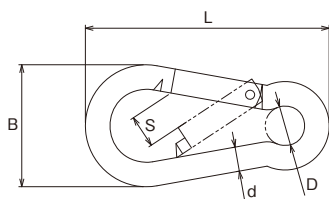
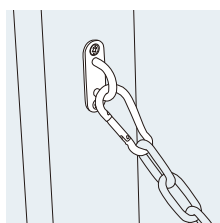


## AKフック(ステンレス)(鉄)

[ステンレス]



[黒塗装]



[ステンレス]

No.	サイズ	d	L	B	S	D	重量 (g)	使用荷重 (kg)
AK0999	4	4	40	20	5	6	8	20
AK1000	5	5	50	25	6	8	17	50
AK1001	6	6	60	30	9	9	29	70
AK12154	7	7	70	35	10	10	45	80
AK1002	8	8	80	40	11	12	65	100
AK12156	9	9	90	45	12	14	90	120
AK1003	10	10	100	50	13	15	127	150
AK1004	11	11	120	58	17	18	190	200
AK1015	12	12	140	68	22	20	260	220

[黒塗装]

AK12471	5	5	50	25	6	8	17	50
AK12472	6	6	60	30	9	9	29	70

※材質:SUS316 バネ=SUS304

[鉄]

No.	サイズ	d	L	B	S	D	重量 (g)	使用荷重 (kg)
AK12101	4	4	40	20	5	6	10	20
AK12102	5	5	50	25	6	8	15	40
AK12103	6	6	60	29	7	9	30	50
AK12105	8	8	80	39	10	12	65	70
AK12107	10	10	100	49	13	16	130	90

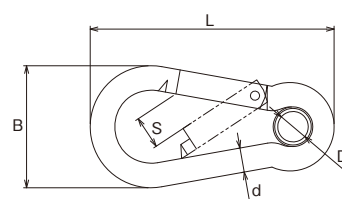
※材質:鉄(メッキ)

## AKフック(環付)



No.	サイズ	d	L	B	S	D	重量 (g)	使用荷重 (kg)
AK1005	5	5	51	25	6	6	17	50
AK1006	6	6	60	30	8	7	29	70
AK1007	8	8	80	40	10	9	66	100
AK1008	10	10	100	50	14	13	130	150
AK1018	11	11	120	58	17	16	195	200
AK1019	12	12	140	68	22	17	265	220

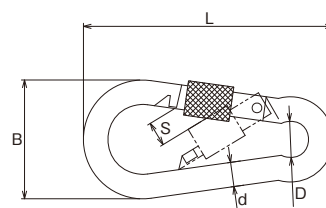
※材質:SUS316 バネ、環=SUS304



## AKフックハズレ止めナット付

No.	サイズ	d	L	B	S	D	重量 (g)	使用荷重 (kg)
AK1025	8	8	82	39	9	13	72	100
AK1026	10	10	101	50	11	15	140	150
AK1027	11	11	119	60	16	16	200	200

※材質:SUS316 バネ=SUS304

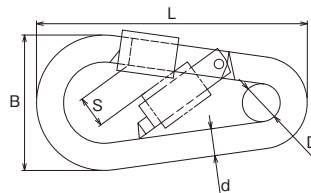


## AKナスカン(ナット付)



No.	サイズ	d	L	B	S	D	重量 (g)	使用荷重 (kg)
AK1086	6	6	60	30	7	8	30	70
AK1087	8	8	82	42	10	10	70	100
AK1088	10	10	103	52	12	14	140	150

※材質:SUS304

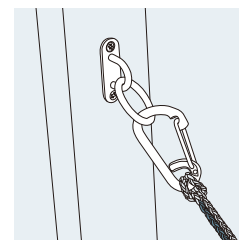
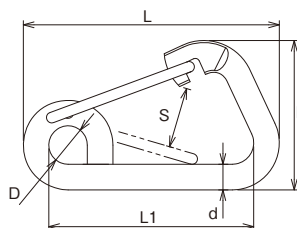


## AKフックL型



No.	サイズ	d	L	L1	B	S	D	重量 (g)	使用荷重 (kg)
AK1070	6	6	60	48	35	12	9	30	70
AK1071	8	8	80	64	46	18	12	70	150
AK1072	10	10	100	80	56	21	15	135	200
AK1073	12	12	120	96	68	25	18	232	300

※材質:SUS316 パネ=SUS304



## カラビナO型(ステンレス)(鉄)

[ナットなし]



[ステンレス]

No.	サイズ	d	L	L1	B	S	仕様	重量 (g)	使用荷重 (kg)
AK1260	10	10	114	94	58	25	ナットなし	145	150
AK1261	10	10	114	94	58	22	ナット付	160	180

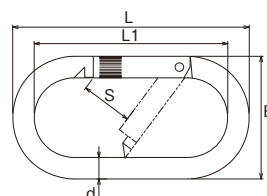
※材質:SUS304

[鉄]

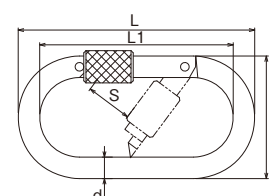
No.	サイズ	d	L	L1	B	S	仕様	重量 (g)	使用荷重 (kg)
AK1270	10	10	110	90	57	22	ナットなし	150	115
AK1271	10	10	110	90	57	21	ナット付	160	130

※材質:鉄(メッキ) パネ=SUS304

[ナットなし]



[ナット付]



[ナット付]

## ストロングリンクA型

[ステンレス]

No.	サイズ	L	L1	B	B1	S	t	重量 (g)	使用荷重 (kg)
AK12052	5	50	40	25	15	12	4.4	15	20
AK12053	6	62	50	32	20	16	5.3	30	25
AK12055	8	72	55	39	22	18	7	60	50

※材質:SUS304

[鉄]

No.	サイズ	L	L1	B	B1	S	t	重量 (g)	使用荷重 (kg)
AK12072	5	50	40	25	15	12	4.4	15	15
AK12073	6	62	50	32	20	16	5.3	30	20
AK12075	8	72	55	39	22	18	7	60	40

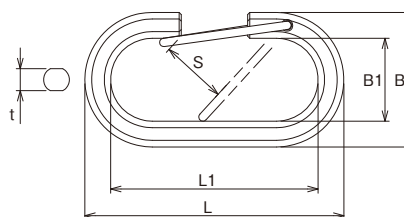
※材質:鉄(メッキ)



[ステンレス]



[鉄]



## スプリングリンク

[ステンレス]

No.	サイズ	d	L	L1	B	B1	S	重量 (g)	使用荷重 (kg)
AK12141	4	4	40	32	17	9	6	8	12
AK12142	5	5	50	40	25	15	10	16	16
AK12143	6	6	62	50	32	20	12	29	20
AK12145	8	8	70	54	37	21	15	55	45
AK12146	10	10	80	60	44	24	18	100	70

※材質:SUS304

[鉄]

No.	サイズ	d	L	L1	B	B1	S	重量 (g)	使用荷重 (kg)
AK12341	4	4	40	32	17	9	6	8	8
AK12342	5	5	50	40	25	15	10	16	11
AK12343	6	6	62	50	32	20	15	29	13
AK12345	8	8	72	56	36	20	16	55	30
AK12346	10	10	80	60	44	24	18	100	50

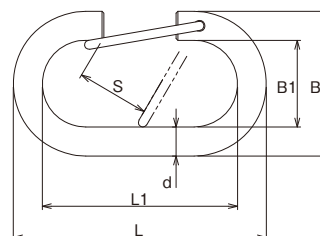
※材質:鉄(メッキ)



[ステンレス]



[鉄]



## リングキャッチ



[ステンレス]

No.	サイズ	d	L	L1	B	S	ねじ径	六角 二面幅	重量 (g)	使用荷重 (kg)
AK1210	3	3	35	29	7	5	M3.5	6	5	40
AK1200	4	4	43	35	9	6	M4.5	7	10	50
AK1201	5	5	53	43	10	8	M6	8	20	80
AK1202	6	6	62	50	13	9	M7	9	33	110
AK1203	8	8	75	59	14	11	M10	13	76	590
AK1204	9	9	83	65	16	12	M11	14	103	610
AK1230	10	10	91	71	17	13	M12	16	140	880
AK1231	12	12	105	81	20	14	M15	18	225	1,150
AK1233	14	14	122	94	21	16	M17	22	365	1,400
AK1234	16	16	142	110	24	18	M19	26	545	1,650

[黒塗装]

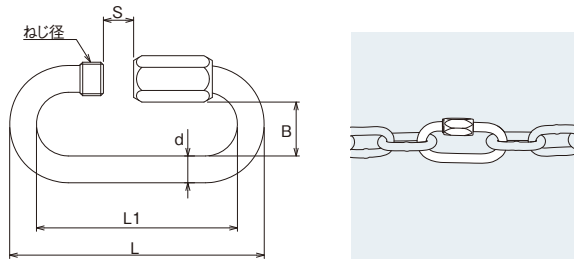
AK12483	5	5	53	43	10	8	M6	8	20	80
AK12484	6	6	62	50	13	9	M7	9	33	110

※材質:SUS304

[鉄]

No.	サイズ	d	L	L1	B	S	ねじ径	六角 二面幅	重量 (g)	使用荷重 (kg)
AK12115	3.5	3.5	37	29	8	5	M5	7	10	40
AK12116	4	4	42	34	9	6	M6	8	13	50
AK12117	5	5	50	40	10	7	M7	9	25	70
AK12118	6	6	57	45	13	8	M8	10	38	90
AK12119	7	7	66	52	14	9	M9	12	60	150
AK12120	8	8	72	56	14	9	M10	13	80	200

※材質:鉄(メッキ)

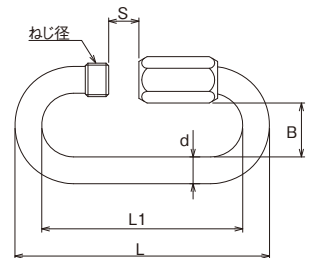


## リングキャッチ N型



No.	サイズ	d	L	L1	B	S	ねじ径	六角 二面幅	重量 (g)	使用荷重 (kg)
AK12383	3	3	32	26	7	4	M4	7	6	40
AK12384	4	4	42	34	9	5	M6	8	13	60
AK12385	5	5	49	39	11	6	M7	9	21	90
AK12386	6	6	58	46	12	8	M8	10	33	150

※材質:SUS304

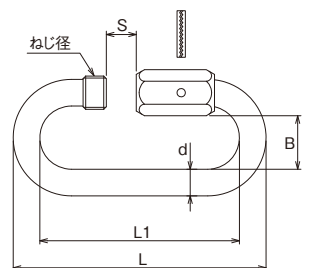


## リングキャッチ(ピン付)



No.	サイズ	d	L	L1	B	S	ねじ径	六角 二面幅	重量 (g)	使用荷重 (kg)
AK12361	4	4	44	36	8.4	5	M4.5	7	10	50
AK12362	5	5	53	43	10	6	M6	8	20	80
AK12363	6	6	62	50	13	9	M7	9	33	110
AK12365	8	8	75	59	14	11	M10	13	76	590

※材質:SUS304 スプリングピン=SUS420J2

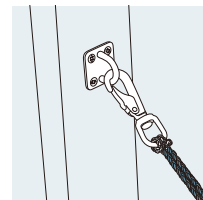
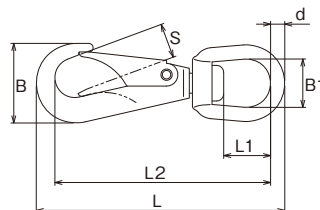




## スプリングスイベルスナップ

No.	サイズ	d	L	L1	L2	B	B1	S	重量 (g)	使用荷重 (kg)
AK1040	S0	3	55	9	48	18	12	4	16	30
AK1041	S1	4	69	11	60	23	13	7	18	40
AK1042	S2	5	83	14	71	28	17	9	41	50

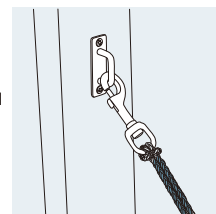
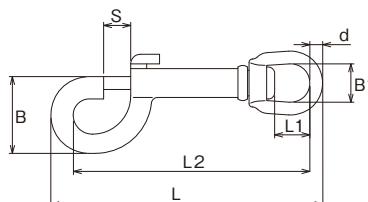
※材質:SCS13(SUS304相当) ピン、バネ=SUS304  
 ※常時回転する用途には使用しないでください。



## スイベルスナップ

No.	サイズ	d	L	L1	L2	B	B1	S	重量 (g)	使用荷重 (kg)
AK1045	K0	3	64	10	55	18	11	6.5	22	30
AK1046	K1	4	75	12	65	21	14	7.5	30	50
AK1047	K2	4	88	15	76.5	24	17	8.5	50	70
AK1048	K3	5	92	18	80.5	24	21	10	55	70

※材質:SCS14(SUS316相当) ピン、バネ=SUS304  
 ※常時回転する用途には使用しないでください。

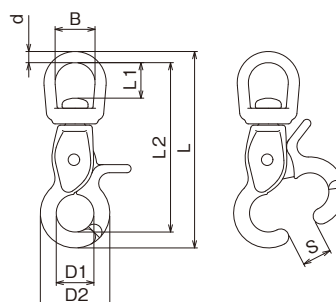


**NEW**

## トリガースナップフック

No.	サイズ	d	L	L1	L2	B	S	D1	D2	重量 (g)	使用荷重 (kg)
AK1075	No.1	3.8	67.8	12.2	58.5	13.8	11	13	24	43	30
AK1076	No.2	3.8	70.3	14.8	61	16.5	11	13	24	44	30

※材質:SCS13(SUS304相当)  
 ※常時回転する用途には使用しないでください。

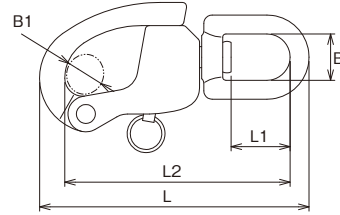


## スナップシャックル



No.	サイズ	L	L1	L2	B	B1	重量 (g)	使用荷重 (kg)
AK1160	No.1	68	13.5	56	13.5	12	60	150
AK1161	No.2	87	17	73	16.5	15	130	220
AK1162	No.3	128	28	107	22	21	320	430

※材質:SCS13(SUS304相当) ピン、バネ=SUS304  
 ※常時回転する用途には使用しないでください。  
 ※荷重がかかった状態でゲートを解放しないでください。

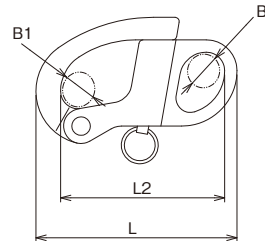


## スナップシャックル固定型



No.	サイズ	L	L2	B	B1	重量 (g)	使用荷重 (kg)
AK1165	No.1	55	44	10	12	42	150
AK1166	No.2	71	56	13	15	92	220
AK1167	No.3	100	81	16	21	227	430

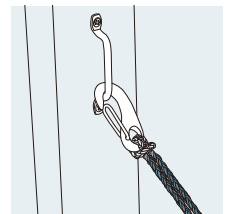
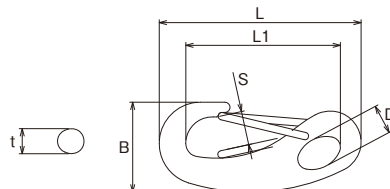
※材質:SCS13(SUS304相当) ピン、バネ=SUS304  
 ※荷重がかかった状態でゲートを解放しないでください。



## マガタマフック

No.	サイズ	L	L1	B	S	t	D	重量 (g)	使用荷重 (kg)
AK1050	M1	50	39	25	10	5.5	6.5	20	40
AK1051	M2	69	53	31	11	8.5	10	50	50
AK1052	M3	97	78	46	18	10	15	145	60

※材質:SCS14(SUS316相当) バネ=SUS304



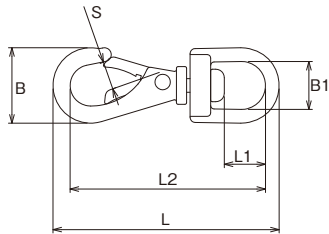




## AKフックA型

No.	サイズ	L	L1	L2	B	B1	S	重量 (g)	使用荷重 (kg)
AK1009	A0	66	12	57	22	14	7	37	20
AK1010	A1	89	19	78	27	20	9	60	30
AK1011	A2	100	20	87	35	21	10	100	40
AK1012	A3	120	21	104	42	23	13	160	50

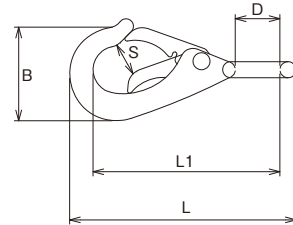
※材質:SCS14(SUS316相当) パネ=SUS304  
 ※常時回転する用途には使用しないでください。



## AKフックB型

No.	サイズ	L	L1	B	D	S	重量 (g)	使用荷重 (kg)
AK1020	B0	53	44	22	10	6	25	20
AK1021	B1	73	62	30	16	10	50	30
AK1022	B2	81	68	36	18	12	75	40
AK1023	B3	101	84	45	19	14	122	50

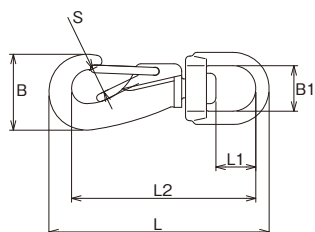
※材質:SCS14(SUS316相当) パネ=SUS304



## M型フック

No.	サイズ	L	L1	L2	B	B1	S	重量 (g)	使用荷重 (kg)
AK1090	M0	58	10	49	20	12	5	28	50

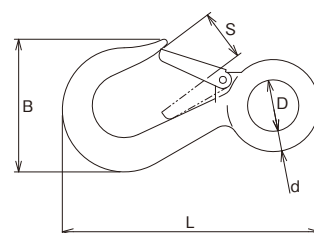
※材質:SCS13(SUS304相当) パネ、ピン=SUS304  
 ※常時回転する用途には使用しないでください。



## 強力ナスカン

No.	サイズ	d	L	B	S	D	重量 (g)	使用荷重 (kg)
AK1100	×2	7	102	54	17	21	130	95
AK1101	×3	8	120	62	18	29	180	100

※材質:SCS13(SUS304相当) パネ、ピン、ラッチ=SUS304

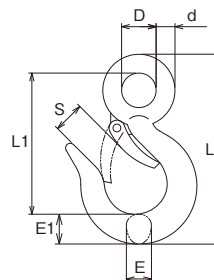


## ステン重量フック(鍛造製)



No.	サイズ	d	L	L1	S	D	E	E1	重量 (g)	使用荷重 (t)
AK4789	0.32t	8	104	77	19	16	15	19	270	0.32
AK4790	0.5t	10	123	91	20	21	18	22	410	0.5
AK4791	1t	12	146	106	23	24	22	27	745	1.0
AK4792	2t	16	180	127	27	34	25	37	1,200	2.0
AK4793	3t	19	214	154	33	40	34	40	2,100	3.0

※材質：SUS304 ピン、バネ、ラッチ=SUS304



## 鉄重量フック(鍛造製)

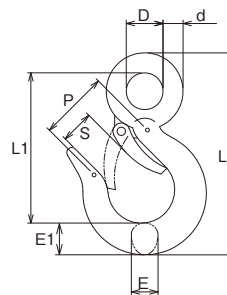


No.	サイズ	d	L	L1	S	P	D	E	E1	重量 (g)	使用荷重 (t)
AK4795	0.75t	9	109	82	19	40	19	16	18	260	0.75
AK4797	1.5t	12	141	102	24	50	28	20	27	565	1.5
AK4799	3t	17	200	147	33	60	40	29	37	1,580	3.0

※材質：鉄(メッキ)

※注意：上記P寸法よりも広がった場合、直ちに使用をやめてください。

※在庫なくなり次第販売終了。



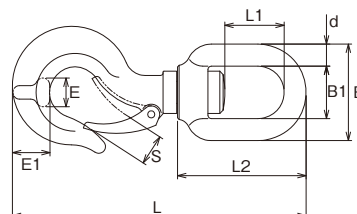
## 重量フック(スィベル付)



No.	サイズ	d	L	L1	L2	B	B1	S	E	E1	重量 (g)	使用荷重 (t)
AK4770	0.5t	13	173	35	76	57	31	18	17	22	620	0.5
AK4771	1t	16	223	45	93	70	38	26	21.5	32	1,300	1.0

※材質：SUS304 スィベル=SCS13(SUS304相当)

※この製品を常時回転する部分には使用しないでください。

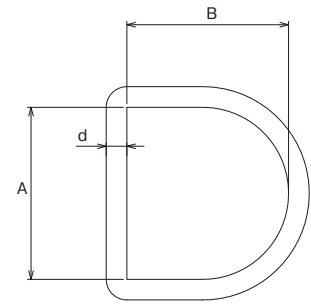




## D型リング

No.	サイズ	d	A	B	重量 (g)	使用荷重 (kg)
AK6795	3×20	3	20	17	4	20
AK6796	3×25	3	25	23	5	20
AK6798	4×30	4	30	27	11	40
AK6799	4×35	4	35	32	13	40
AK6800	5×35	5	35	32	19	60
AK6801	5×40	5	40	37	21	60
AK6802	6×45	6	45	42	38	80
AK6803	6×50	6	50	47	43	80

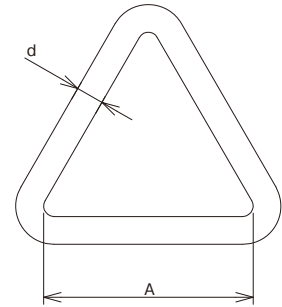
※材質:SUS304



## 三角型リング

No.	サイズ	d	A	重量 (g)	使用荷重 (kg)
AK6850	5×35	5	35	19	60
AK6851	5×40	5	40	21	60
AK6852	6×45	6	45	34	80
AK6853	6×50	6	50	38	80

※材質:SUS304





[黒塗装]

## アイプレート

No.	サイズ	d	L	B	B1	P1	P2	H	H1	t	穴径	木ねじ径	重量 (g)	使用荷重 (kg)
AK2999	4	4	28	25	11.5	18	16	16	10	2	3.3	3.1	10	7
AK3000	5	5	35	30	15	23	18	22	14	3	4.2	3.5	27	20
AK3001	6	6	40	35	20	25	20	27	18	3	5.2	4.1	40	30
AK3002	8	8	50	40	22	35	25	31	20	3	5.2	4.1	70	40
AK3003	9	9	58	42	28	43	27	38	25	4	5.2	4.5	104	60
AK3004	12	12	75	54	36	56	35	50	33	5	5.7	5.1	240	100
AK16056	14	14	85	60	40	65	40	57	38	5	6.5	6.2	320	200
AK16057	16	16	95	65	45	70	40	65	43	6	8.5	8	460	350

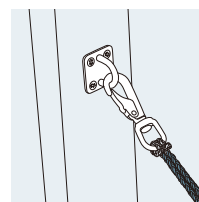
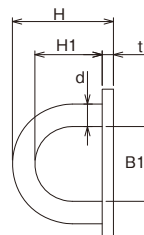
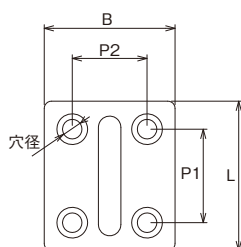
[黒塗装]

AK16092	5	5	35	30	15	23	18	22	14	3	4.2	3.5	27	20
AK16093	6	6	40	35	20	25	20	27	18	3	5.2	4.1	40	30
AK16094	8	8	50	40	22	35	25	31	20	3	5.2	4.1	70	40

※材質:SUS316

※サイズ16はタッピンねじ径になります。

※黒塗装製品には、同塗装されたネジが4本付属します。

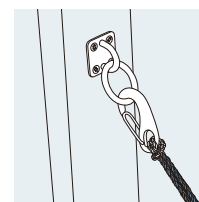
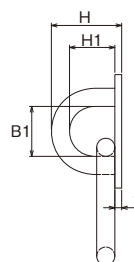
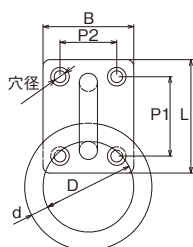


## 座付丸環(アイプレート型)



No.	サイズ	d	L	B	B1	P1	P2	D	H	H1	t	穴径	木ねじ径	重量 (g)	使用荷重 (kg)
AK4037	4	4	28	25	11.5	18	16	30	16	10	2	3.3	3.1	20	7
AK4038	5	5	35	30	15	23	18	30	22	14	3	4.2	3.5	45	20
AK4039	6	6	40	35	20	25	20	35	27	18	3	5.2	4.1	70	30
AK4040	8	8	50	40	22	35	25	40	31	20	3	5.2	4.1	125	40
AK4041	9	9	58	42	28	43	27	50	38	25	4	5.2	4.5	198	60
AK4042	12	12	75	54	36	56	35	60	50	33	5	5.7	5.1	422	100

※材質:SUS316





## パッドアイ

No.	サイズ	d	L	B	B1	P	H	H1	t	穴径	木ねじ 径	重量 (g)	使用荷重 (kg)
AK3005	5	5	40	13	11	29.5	19.5	12.5	2	4.2	3.5	11	20
AK3006	6	6	60	19	20	46	27	18	3	5.2	4.1	28	30
AK3007	8	8	80	26	22	54	33	22	3	6.7	5.1	66	40
AK3008	9	9	100	32	28	62	38	25	4	8.2	5.5	123	60
AK16074	12	12	120	35	36	90	50	33	5	8	6.2	230	100



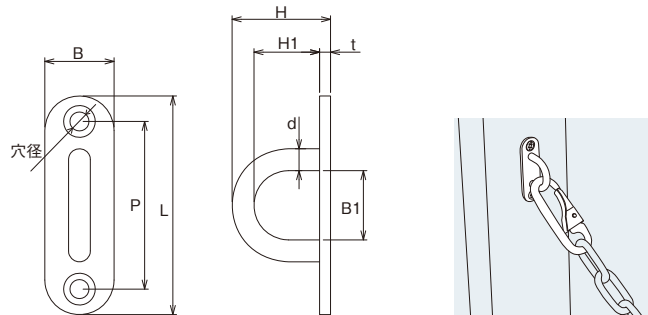
[黒塗装]

[黒塗装]

AK16110	5	5	40	13	11	29.5	19.5	12.5	2	4.2	3.5	11	20
AK16111	6	6	60	19	20	46	27	18	3	5.2	4.1	28	30
AK16112	8	8	80	26	22	54	33	22	3	6.7	5.1	66	40

※材質:SUS304

※黒塗装製品には、同塗装されたネジが2本付属します。



## オープンパッドアイ



No.	サイズ	d	L	B	P	S	H	H1	t	穴径	木ねじ 径	重量 (g)	使用荷重 (kg)
AK3020	5	5	40	13	29.5	10	21	14	2	4.2	3.5	10	20
AK3021	6	6	60	19	46	11.5	27	18	3	5.2	4.1	30	30
AK3022	8	8	80	26	54	17	34.5	23.5	3	6.7	5.1	62	40

[黒塗装]

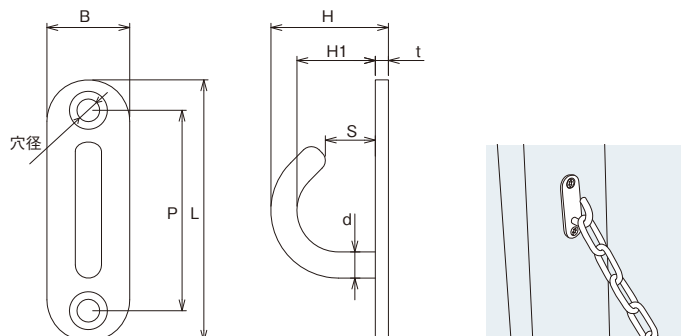
AK16120	5	5	40	13	29.5	10	21	14	2	4.2	3.5	10	20
AK16121	6	6	60	19	46	11.5	27	18	3	5.2	4.1	30	30
AK16122	8	8	80	26	54	17	34.5	23.5	3	6.7	5.1	62	40

※材質:SUS304

※黒塗装製品には、同塗装されたネジが2本付属します。



[黒塗装]

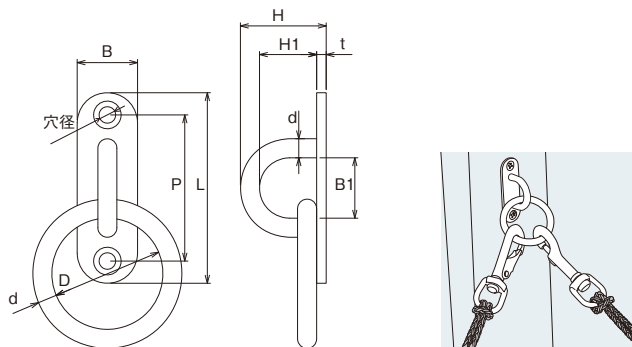


## パッドアイリング



No.	サイズ	d	D	L	B	B1	P	H	H1	t	穴径	木ねじ 径	重量 (g)	使用荷重 (kg)
AK4055	5	5	30	40	13	11	29.5	19.5	12.5	2	4.2	3.5	30	20
AK4056	6	6	35	60	19	20	46	27	18	3	5.2	4.1	56	30
AK4057	8	8	40	80	26	22	54	33	22	3	6.7	5.1	125	40

※材質：SUS304

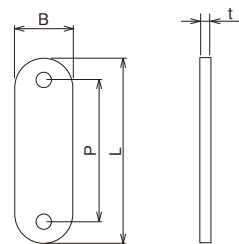


## パッドアイ用裏板



No.	サイズ	L	B	P	t	穴径	重量 (g)
AK16080	5	40	13	29.5	2	4.2	7
AK16081	6	60	19	46	3	5.2	23
AK16082	8	80	26	54	3	6.7	42
AK16083	9	100	32	62	4	8.2	87

※材質：SUS304



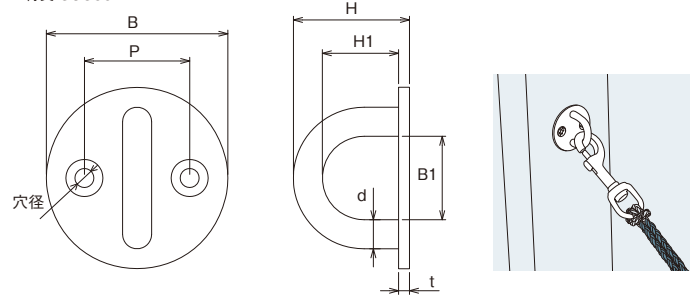


## ラウンドアイ



No.	サイズ	d	B	B1	P	H	H1	t	穴径	木ねじ 径	重量 (g)	使用荷重 (kg)
AK3215	5	5	33	14	19	20	12.5	2.5	4.2	3.5	20	20
AK3216	6	6	40	19	23	25.5	17	2.5	5.2	4.1	35	30
AK3217	8	8	50	23	29	32	21	3	5.2	4.5	70	40

※材質:SUS304

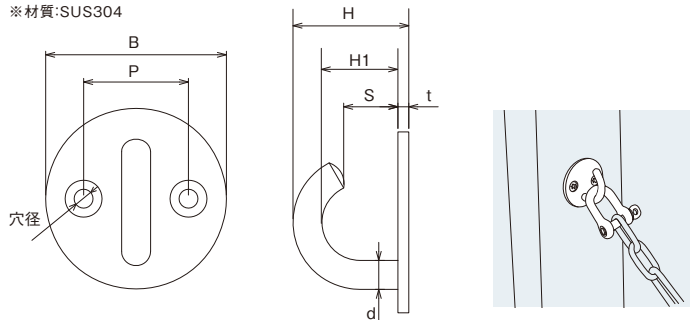


## オープンラウンドアイ



No.	サイズ	d	B	P	S	H	H1	t	穴径	木ねじ 径	重量 (g)	使用荷重 (kg)
AK3025	5	5	33	19	8	21.5	14	2.5	4.2	3.5	20	20
AK3026	6	6	40	23	10	27	18	3	5.2	4.1	35	30
AK3027	8	8	50	29	15	32	21	3	5.2	4.5	70	40

※材質:SUS304

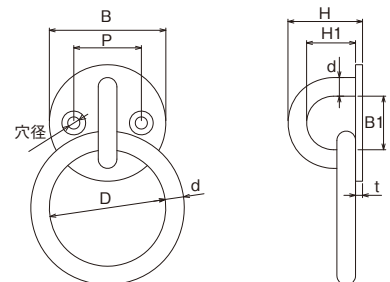


## ラウンドアイリング



No.	サイズ	d	B	B1	P	D	H	H1	t	穴径	木ねじ 径	重量 (g)	使用荷重 (kg)
AK4065	5	5	33	14	19	30	20	12.5	2.5	4.2	3.5	38	20
AK4066	6	6	40	19	23	40	25.5	17	2.5	5.2	4.1	67	30
AK4067	8	8	50	23	29	50	32	21	3	5.2	4.5	141	40

※材質:SUS304

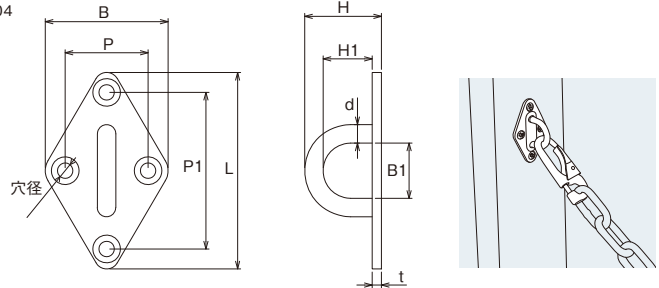


## ダイヤモンドアイプレート



No.	サイズ	d	L	B	B1	P	P1	H	H1	t	穴径	木ねじ 径	重量 (g)	使用荷重 (kg)
AK3220	5	5	60	37	15	24	47	23	14	2.5	4.2	3.5	32	20
AK3221	6	6	65	40	20	25.5	50.5	28	17	3	5.2	4.1	44	30
AK3222	8	8	80	50	22	31	61	33	20	3	5.2	4.1	75	40

※材質:SUS304

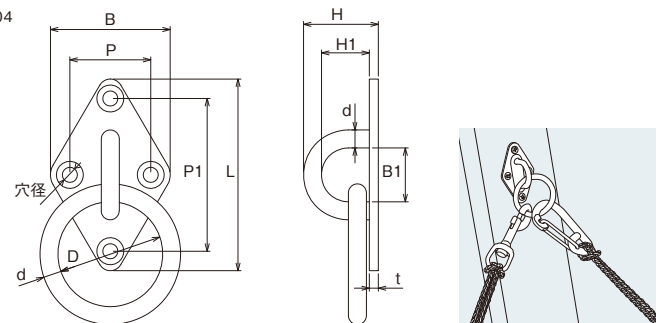


## ダイヤモンドリングプレート



No.	サイズ	d	L	B	B1	P	P1	D	H	H1	t	穴径	木ねじ 径	重量 (g)	使用荷重 (kg)
AK4015	5	5	60	37	15	24	47	30	23	14	2.5	4.2	3.5	50	20
AK4016	6	6	65	40	20	25.5	50.5	35	28	17	3	5.2	4.1	72	30
AK4017	8	8	80	50	22	31	61	40	33	20	3	5.2	5.1	142	40

※材質:SUS304

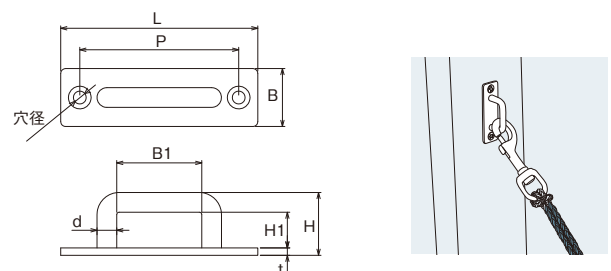


## 角型パッドアイ



No.	サイズ	d	L	B	B1	P	H	H1	t	穴径	木ねじ 径	重量 (g)	使用荷重 (kg)
AK3225	5	5	45	15	14	35	20	13	2	3.6	3.1	17	20
AK3226	6	6	60	18	24	48	22.5	14	2.5	4.2	3.5	28	30
AK3227	7	7	70	21	28	56.5	23.5	14	2.5	4.2	4.1	40	35
AK3228	8	8	80	24	34	64.5	25	14	3	5.2	5.1	68	40
AK3229	9	9	100	27	47	82.5	27	15	3	5.2	5.1	100	60

※材質:SUS304

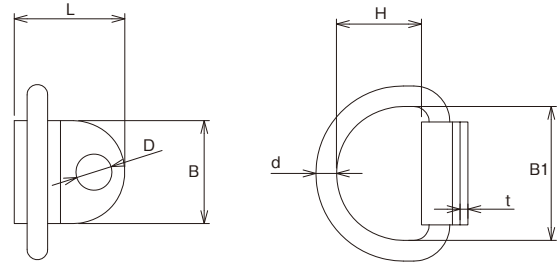


## グランドフック



No.	サイズ	d	L	B	B1	H	D	t	重量 (g)
AK1470	4	4	22	20	26	16	7	1.5	15

※材質:SUS304

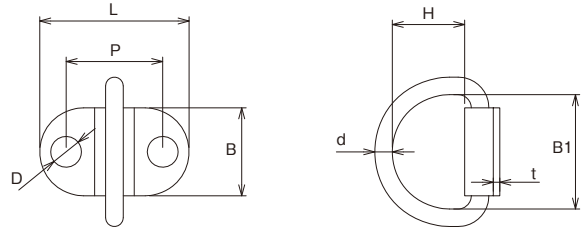


## ダブルグランドフック



No.	サイズ	d	L	B	B1	H	P	D	t	重量 (g)
AK1475	4	4	33.5	20	26	16	19.5	7	1.5	15

※材質:SUS304

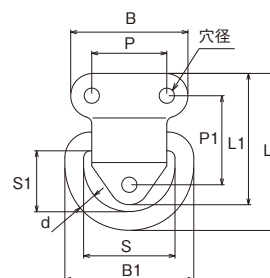


## ヒンジパッドアイ



No.	サイズ	d	L	L1	B	B1	P	P1	S	S1	穴径	重量 (g)
AK1440	6	6	65	57	51	53	32	38	40	27	6.6	95
AK1441	8	8	68	57	51	56	32	38	40	27	6.6	120

※材質:SUS304

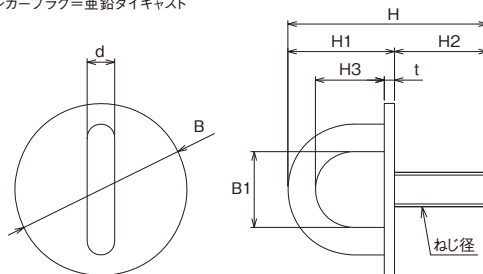


## ねじ込みラウンドアイ(アンカープラグ付)



No.	サイズ	d	B1	H	H1	H2	H3	t	B	ねじ径	アンカー 下穴径	アンカー 下穴深さ	重量 (g)	使用荷重 (kg)
AK3015	5	5	14	40	21.5	19.5	13	2.5	33	M6	11	40	40	20
AK3016	6	6	18	48	28	20	19	3	40	M8	14	45	70	30
AK3017	8	8	22	58	31	27	20	3	50	M10	18	50	125	40

※材質:SUS304 アンカープラグ=亜鉛ダイキャスト

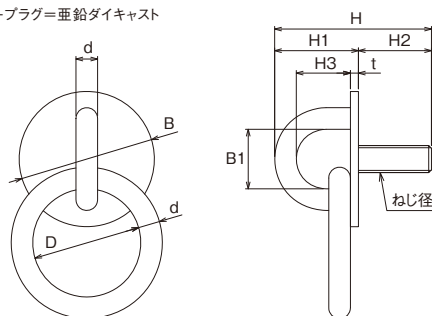


## ねじ込みラウンドアイリング(アンカープラグ付)



No.	サイズ	d	B1	H	H1	H2	H3	t	B	D	ねじ 径	アンカー 下穴径	アンカー 下穴深さ	重量 (g)	使用荷重 (kg)
AK4060	5	5	14	40	21.5	19.5	13	2.5	33	30	M6	11	40	55	20
AK4061	6	6	18	48	28	20	19	3	40	35	M8	14	45	95	30
AK4062	8	8	22	58	31	27	20	3	50	40	M10	18	50	185	40

※材質:SUS304 アンカープラグ=亜鉛ダイキャスト

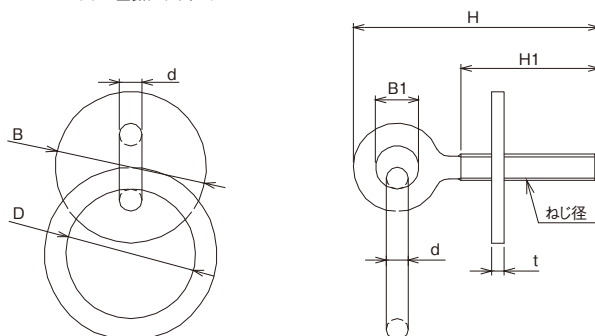


## コンクリートリング(アンカープラグ付)



No.	d	B1	H	H1	t	B	D	ねじ径	アンカー 下穴径	アンカー 下穴深さ	重量 (g)	使用荷重 (kg)
AK6040	5	10	57	32	3	35	30	M6	11	40	65	30

※材質:SUS304 アンカープラグ=亜鉛ダイキャスト

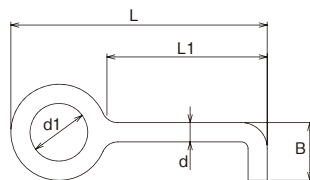


## コンクリートアンカー



No.	サイズ	L	L1	B	d	d1	重量 (g)
AK4085	6	80	50	18	6	18	32
AK4086	9	114	67	27	9	29	105

※材質:SUS304



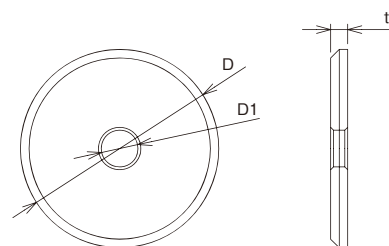
[使用例]  
写真は化粧プレートとの組み合わせ例

## 化粧プレート



No.	サイズ	D	D1	t	重量 (g)
AK4080	6	35	6.5	3	20
AK4081	9	50	9.5	4	55

※材質:SUS304



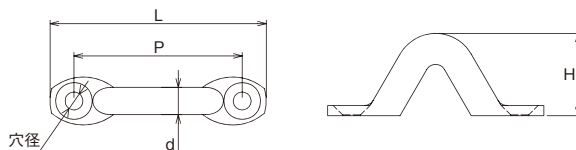
## アイストラップ



No.	サイズ	d	L	P	H	穴径	木ねじ径	重量 (g)	使用荷重 (kg)
AK3009	4	4	41.5	32	16	3	2.1	4	7
AK3010	5	5	53.5	40.5	17.5	4.1	3.1	8	15
AK3011	6	6	59	43.5	22	5.2	3.5	14	20
AK3012	8	8	68	51	23.5	5.2	4.5	26	30

※材質:SUS304

※取付ピッチ(P寸法)は±2ミリ程度のバラつきがある可能性がありますので、取付は現物に合わせて行ってください。



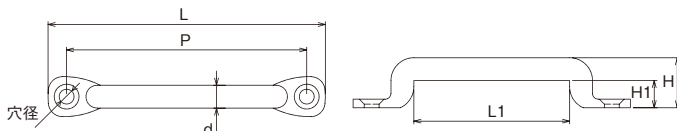
## アイストラップL型



No.	サイズ	d	L	L1	H	H1	P	穴径	木ねじ径	重量 (g)	使用荷重 (kg)
AK3115	5	5	73.5	40	15	10	63	4.2	3.5	12	15
AK3116	6	6	88	50	18	12	76	5.2	4.1	21	20
AK3117	8	8	96	54	17.5	9.5	82	5.2	4.1	35	30

※材質:SUS304

※取付ピッチ(P寸法)は±2ミリ程度のバラつきがある可能性がありますので、取付は現物に合わせて行ってください。



## アイボルト (鍛造:ミリねじ、インチねじ)

[ミリねじ]

No.	サイズ	d	L1	L2	D	ねじ径	重量 (g)	使用荷重 (kg)
AK4560	6	5	28	14	16	M6	18	50
AK4561	8	6	33	15	20	M8	31	80
AK4562	10	8	41.5	18	25	M10	61	150
AK17054	10	8	41.5	18	25	M10	65	150
AK4563	12	10	51	22	30	M12	120	220
AK4564	16	12.5	60	27	35	M16	217	450
AK15970	20	16	71	30	40	M20	390	630

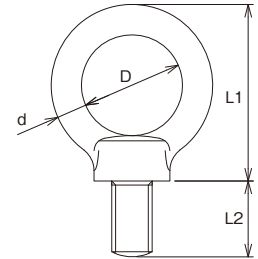
※普及品

※材質:SUS304

[インチねじ]

No.	サイズ	d	L1	L2	D	ねじ径	重量 (g)	使用荷重 (kg)
AK4565	1/4	5	29	14	16	W1/4	15	50
AK4566	5/16	6	35	15	20	W5/16	30	80
AK4567	3/8	8	42	18	25	W3/8	60	150
AK4568	1/2	10	52	22	30	W1/2	125	220
AK4569	5/8	13	62	27	34	W5/8	232	450

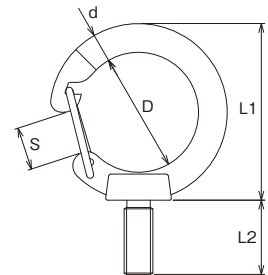
※材質:SUS304



## アイボルト フック付

No.	サイズ	d	D	L1	L2	S	使用荷重 (kg)
AK17031	6	6	24.5	37.2	15	8.5	15
AK17032	8	8	33.5	49.3	20.7	12	30
AK17033	10	10	39.5	60	25	14	40

※材質:SCS13(SUS304相当)



## アイナット (鍛造:ミリねじ、インチねじ)

[ミリねじ]

No.	サイズ	d	L1	L2	D	ねじ径	重量 (g)	使用荷重 (kg)
AK4570	6	5	19	12	15	M6	20	50
AK4571	8	6	25	14.3	20	M8	32	80
AK4572	10	8	31.5	17	25	M10	64	150
AK17065	12	10	39	22	30	M12	122	220
AK4573	12	10	37	24	30	M12	129	220
AK4574	16	12.5	43	29	35	M16	219	450

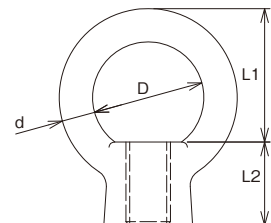
※普及品

※材質:SUS304

[インチねじ]

No.	サイズ	d	L1	L2	D	ねじ径	重量 (g)	使用荷重 (kg)
AK4575	1/4	5.5	22	12	15.5	W1/4	15	50
AK4576	5/16	6.5	24	15	19.5	W5/16	30	80
AK4577	3/8	8	33	17	24.5	W3/8	58	150
AK4578	1/2	10	39	21	29.5	W1/2	114	220
AK4579	5/8	12.5	46	25	34.5	W5/8	235	450

※材質:SUS304



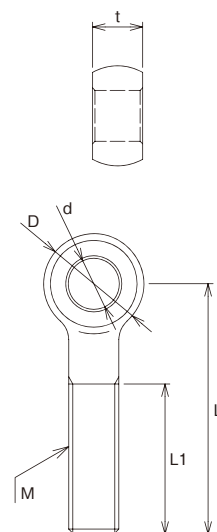
鍛造製品については  
お問い合わせください。

## ロットボルト



No.	サイズ	M	d	L	L1	D	t	重量 (g)
AK15060	5×30	M5	5.1	30	25	10	5	6
AK15061	5×40	M5	5.1	40	25	10	5	7
AK15062	5×50	M5	5.1	50	35	10	5	8
AK15070	6×30	M6	6.1	30	24	12	6	9
AK15071	6×40	M6	6.1	40	20	12	6	11
AK15072	6×50	M6	6.1	50	30	12	6	12
AK15075	6×80	M6	6.1	80	60	12	6	18
AK15080	8×30	M8	8.1	30	22	16	8	17
AK15081	8×40	M8	8.1	40	20	16	8	20
AK15082	8×50	M8	8.1	50	30	16	8	23
AK15084	8×70	M8	8.1	70	50	16	8	30
AK15086	8×90	M8	8.1	90	70	16	8	36
AK15090	10×40	M10	10.2	40	30	20	10	34
AK15091	10×50	M10	10.2	50	30	20	10	39
AK15092	10×60	M10	10.2	60	40	20	10	44
AK15093	10×70	M10	10.2	70	50	20	10	49
AK15094	10×80	M10	10.2	80	60	20	10	54
AK15095	10×90	M10	10.2	90	70	20	10	60
AK15096	10×100	M10	10.2	100	80	20	10	65
AK15100	12×50	M12	12.2	50	37	26	12	65
AK15101	12×60	M12	12.2	60	30	26	12	75
AK15102	12×70	M12	12.2	70	40	26	12	80
AK15103	12×80	M12	12.2	80	50	26	12	90
AK15105	12×100	M12	12.2	100	70	26	12	105
AK15110	16×50	M16	16.5	50	30	32	16	125
AK15111	16×60	M16	16.5	60	40	32	16	135
AK15112	16×70	M16	16.5	70	50	32	16	150

※材質:SUS304



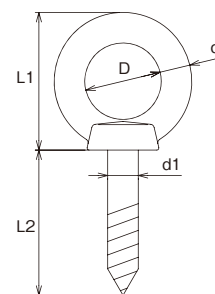
## アイスクリュー



No.	サイズ	d	d1	L1	L2	D	重量 (g)	使用荷重 (kg)
AK3230	3	3.5	2.8	17	20	8.5	5	15
AK3231	4	4	4	19	25	10	8	20
AK3232	5	5	5	25	30	13	16	30
AK3233	6	6	6	27	35	15	24	60
AK3234	8	8	8	36	38	20	53	80

※材質:SCS14(SUS316相当) ねじ=SUS304

※注意:使用荷重は目安です。取付対象物の材質により異なります。



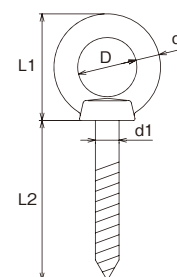
## ロングアイスクリュー



No.	サイズ	d	d1	L1	L2	D	重量 (g)	使用荷重 (kg)
AK3240	3	3.5	2.8	17	35	8.5	6	15
AK3241	4	4	4	19	41	10	9	20
AK3242	5	5	5	25	50	13	18	30
AK3243	6	6	6	27	50	15	27	60
AK3244	8	8	8	36	54	20	58	80

※材質:SCS14(SUS316相当) ねじ=SUS304

※注意:使用荷重は目安です。取付対象物の材質により異なります。



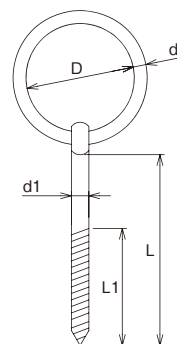




## 丸環スクリュー

No.	サイズ	d	d1	L	L1	D	重量 (g)	使用荷重 (kg)
AK3210	3	3	4	44	27	25	10	15
AK3211	5	5	6	54	34	30	30	30
AK3212	7	7	8	56	44	50	80	70

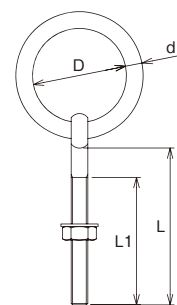
※材質:SUS304  
 ※注意:使用荷重は目安です。取付対象物の材質により異なります。



## 丸環ボルト

No.	サイズ	d	L	L1	D	ねじ径	重量 (g)	使用荷重 (kg)
AK6050	6	6	75	57	40	W1/4	55	60
AK6051	8	8	75	61	45	W5/16	105	100
AK6052	9	9	90	67	50	W3/8	170	150
AK6053	12	12	120	98	55	W1/2	357	200
AK6054	16	16	150	100	85	W5/8	830	500

※材質:SUS304

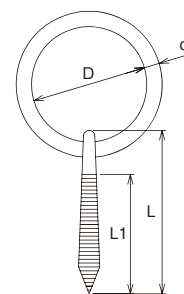


## 打ち込み丸環

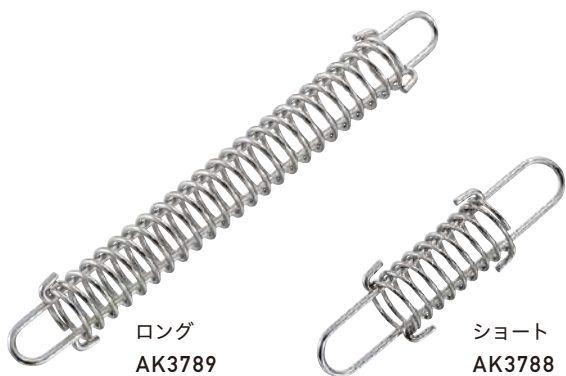


No.	サイズ	d	L	L1	D	重量 (g)	使用荷重 (kg)
AK3200	3	3	43	31	25	10	10
AK3201	4	4	43	31	30	20	15
AK3202	5	5	50	35	35	30	20
AK3203	6	6	54	35	40	50	25
AK3204	8	8	63	42	45	92	30

※材質:SUS304  
 ※注意:使用荷重の数値は目安です。取付対象物の材質により異なります。

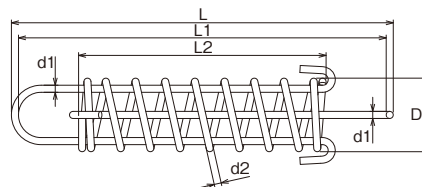


## 連結スプリング

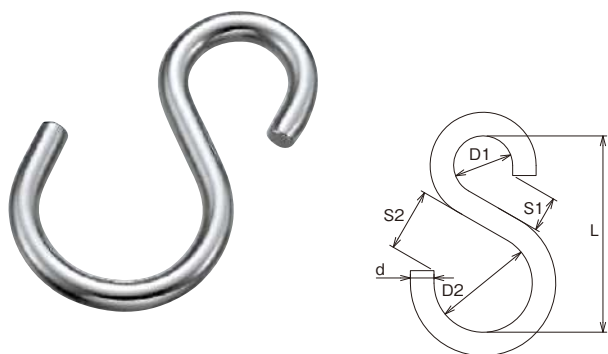


No.	サイズ	L	L1	L2	D	d1	d2
AK3788	2	120	114	56	25	3	2
AK3789	3	275	267	200	30	4	3

※材質:SUS304



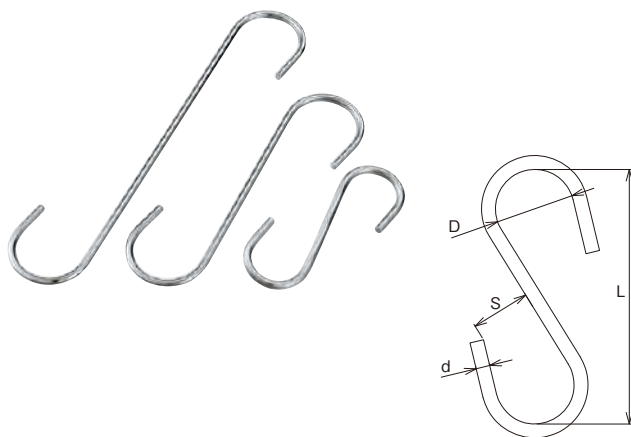
## Sカン



No.	サイズ	d	L	D1	D2	S1	S2	重量 (g)	使用荷重 (kg)
AK6951	2	2	19	7	7	2	4	1	3
AK6952	3	3	30	9	16	4	10	4	7
AK6953	4	4	38	12	19	6	11	9	15
AK6954	5	5	42	14	21	6	11	18	20
AK6955	6	6	50	15	25	9	16	29	30

※材質:SUS304

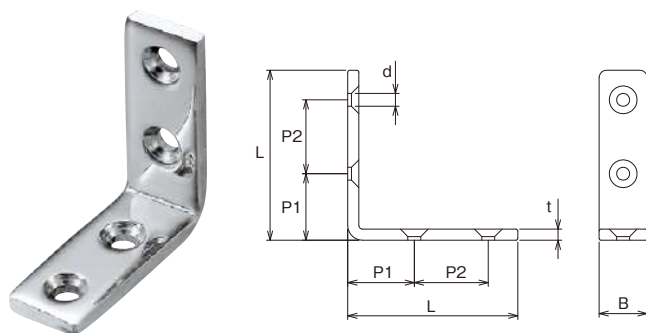
## ロングSカン



No.	サイズ	d	L	D	S	重量 (g)	使用荷重 (kg)
AK6960	6×80	6	80	25	21	43	20
AK6961	6×120		120	34	28	60	15
AK6962	6×160		160	45	35	70	15
AK6963	6×200		200			75	15
AK6964	6×240		240			95	10
AK6965	6×300		300	47	43	105	10
AK6966	6×400		400			130	10
AK6967	6×500	500			150	10	

※材質:SUS304

## ステンアンゲルU型



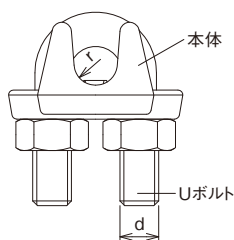
鏡面	ヘアライン	サイズ	L	B	P1	P2	d	t	木ねじ径	重量 (g)	
		AK16020	30	31	12	12	13	3.5	3	3.1	15
		AK16021	45	46	13	18	20	3.5	3	3.1	25
		AK16022	60	61	15	21	30	4.2	3	3.5	40

※材質:SUS304

※鏡面は400番程度の仕上げです。

※在庫無くなり次第販売終了。

# ワイヤークリップ



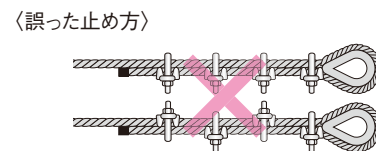
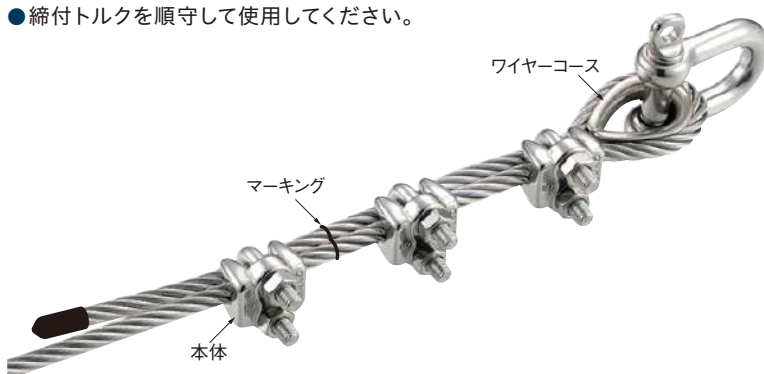
SUS316 No.	重量 (g)	SUS304 No.	重量 (g)	サイズ (ワイヤ径)	r	d	締付トルク (N・m)	取付個数	取付間隔 (cm)
AK15200	3	—	—	1.5	0.8	M2	—	3	5
AK15201	9	AK15901	7	2	1.3	M3	—	3	5
AK15202	11	AK15902	10	3	1.8	M3	1.3	3	5
AK15203	18	AK15903	17	4	2.3	M4	2.2	3	5
AK15204	28	AK15904	24	5	3.0	M5	3.0	3	5
AK15205	45	AK15905	40	6	3.5	M6	4.4	3	5
AK15206	84	AK15906	78	8	4.5	M8	10	4	5
AK15207	108	—	—	9	5.0	M8	10	4	6
—	—	AK15907	134	9	5.0	M10	16	4	7
AK15208	148	AK15908	155	10	5.5	M10	16	4	7
AK15209	232	AK15909	236	12	6.5	M12	20	4	8
AK15210	289	AK15910	283	14	7.5	M12	30	4	9
AK15211	421	AK15911	414	16	8.5	M14	45	4	10
AK15212	499	—	—	18	9.5	M14	45	5	12
AK15213	868	—	—	20-22	12.0	M18	80	5	13
AK15214	1,191	—	—	24-25	13.5	M20	100	5	16
AK15215	1,589	—	—	26-28	15.0	M22	120	5	17
AK15216	1,860	—	—	30-32	17.0	M22	150	6	20

※材質:SUS316の場合本体はSCS14、SUS304の場合本体はSCS13。

※ワイヤークリップの保持力は、下記のように正しい止め方をした場合でワイヤークリップの破断荷重の約80%です。実際に使用する場合は、それに安全率を除いた荷重で使用してください。

## ワイヤークリップの正しい止め方

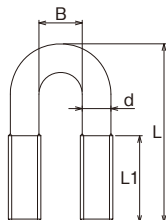
- クリップの間隔と、クリップ終端末部のワイヤークリップの長さは、ロープ径の6倍以上にしてください。
- 荷重をかけた前後においても一度ナットの締付けを行なってください。
- ワイヤークリップの本体はワイヤークリップの荷重がかかる側にあるようにしてください。
- マーキングを施し使用中にスリップしていないか(ずれていないか)確認してください。
- 締付トルクを順守して使用してください。



## 小型Uボルト

No.	サイズ	d	L	L1	B	ねじ径	重量 (g)
AK6732	20×4.5	2.6	20	10	4.5	M3	2
AK6733	23×5.5	3.5	23	13	5.5	M4	4
AK6734	26×6.5	4.4	26	14	6.5	M5	6
AK6735	33×8	5.3	33	16	8	M6	11
AK6736	40×10	7.1	40	22	10	M8	25
AK6737	52×13	8.9	52	29	13	M10	50
AK6738	62×15	10.7	62	36	15	M12	85

※材質:SUS304 ※ナットは別売です



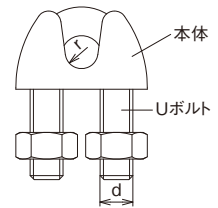


[使用例]

## プレス板型ワイヤークリップ

No.	サイズ (ワイヤー径)	r	d	締付トルク (N・m)	取付 個数	取付間隔 (cm)	重量 (g)
AK7440	4	2	M4	2.2	3	5	8
AK7441	5	2.5	M5	3.0	3	5	15
AK7442	6	3	M6	4.4	3	5	25
AK7443	8	4	M8	10	4	5	52

※材質:SUS304



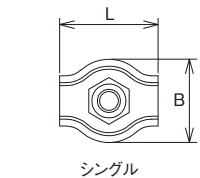
[使用例]

## 板型ワイヤークリップ

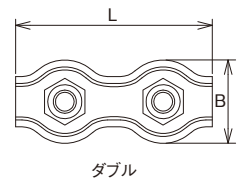
仕様	No.	使用 ワイヤー径	サイズ	L	B	重量 (g)
シングル	AK7410	1.5	2	15	11	4
	AK7411	2	3	17	14	5
	AK7412	3	4	20	17.5	10
	AK7413	4	5	25	19	14
	AK7414	5	6	30	25	26
	AK7415	6	8	38	31	49
ダブル	AK7416	8	10	47.5	37.5	92
	AK7420	1.5	2	30	11	9
	AK7421	2	3	34	14	11
	AK7422	3	4	40	17.5	21
	AK16813	4	5	50	19	27
	AK16814	5	6	60	25	52
	AK16815	6	8	75	30.5	100
	AK16816	8	10	95	39	184

※材質:SUS304

※サイズと使用ワイヤーロープ径が異なります。



シングル



ダブル

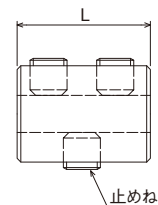
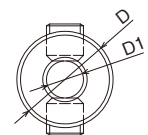


[使用例]

## サーキュラークリップ

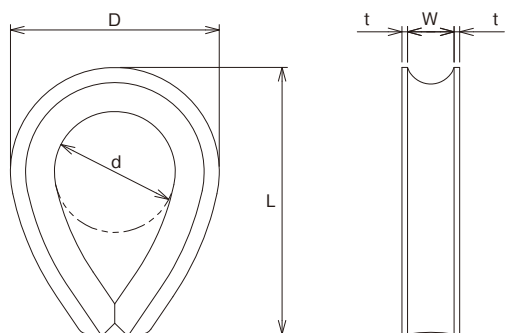
No.	サイズ (ロープ径)	L	D	D1	六角 レンチ	締付トルク (N・m)	重量 (g)	使用荷重 (kg)
AK15177	1	12	6	2	0.9	0.15	2	10
AK15178	1.2/1.5	15	9	3	1.5	0.5	7	20/30
AK15179	2	16	10	4	2	1.2	8	40
AK15180	2.5	18	12	5	2.5	2.2	15	50
AK15181	3	20	14	6	2.5	2.2	17	70
AK15187	4	22	17	8	3	3.5	27	100
AK15188	5	28	19	10	4	5	39	150
AK15189	6	32	22	12	5	11	56	200

※材質:SUS316(サイズ1:SUS303、サイズ4・5・6:SUS304) ねじ:SUS304  
 ※使用荷重は、ワイヤー構成7×7または7×19を使用し、上表の締付トルクで止めねじ  
 を固定した場合の値です。  
 ※六角レンチは別売となります。



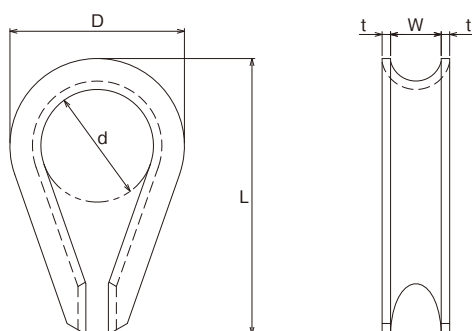
止めねじ

## ワイヤーコース(A型シンプル)



No.	サイズ (ワイヤー径)	d	L	D	W	t	重量 (g)
AK3349	5	13	30	23	5.5	1	12
AK3350	6	16	36	28	6.5	1	20
AK3351	8	22	48	37	8.5	1	40
AK3352	9	25	52	42	9.5	1	50
AK3353	10	28	60	47	10.5	1.5	80
AK3354	12	34	68	56	12.5	1.5	120
AK3355	14	38	77.5	63	14.5	1.5	175
AK3356	16	44	92	75	16.5	2	295
AK3357	18	50	98	79	18.5	2	350
AK3358	20	54	112	89	20.5	2	470
AK3359	22	60	122	99	22.5	2.5	685
AK3360	24	65	135	109	24.5	2.5	915
◎ AK17120	26	70	150	110	26.5	3.5	1,080
◎ AK17121	28	76	160	120	28.5	4	1,260
◎ AK17122	30	82	170	130	30.5	4	1,600
◎ AK17123	32	88	180	140	32.5	4	1,900
◎ AK17124	34	90	190	145	34.5	4.5	2,500
◎ AK17125	36	95	197	150	36.5	4.5	2,600
◎ AK17126	38	100	210	160	38	5	3,000
◎ AK17127	40	110	220	170	40	5.5	3,600
◎ AK17128	42	114	232	180	42	5.5	4,200
◎ AK17129	44	116	250	190	44	5.5	5,300
◎ AK17130	46	120	260	200	46	6	5,600
◎ AK17131	48	130	275	210	48	6	6,100
◎ AK17132	50	140	280	220	50	6.5	6,800

※材質:サイズ 5~24 SCS14(SUS316相当) サイズ26~50 SUS304  
 ※◎マークは取り寄せ対応になります。



## 板型ワイヤーコース

No.	サイズ (ワイヤー径)	d	L	D	W	t	重量 (g)
AK3340	2	8	23	13	2.8	0.8	2
AK3339	3	10	24.5	16	3.4	0.8	2
AK3341	4	11.5	28	17.5	4.4	0.8	3
AK3342	5	14	33	22	5.4	0.8	6
AK3343	6	16	37	25	7.5	1.5	10
AK3344	8	20	51	31	9	1.5	19
AK3345	10	24	58	38	11	1.5	27
AK3346	12	30	66	45	14	1.5	38

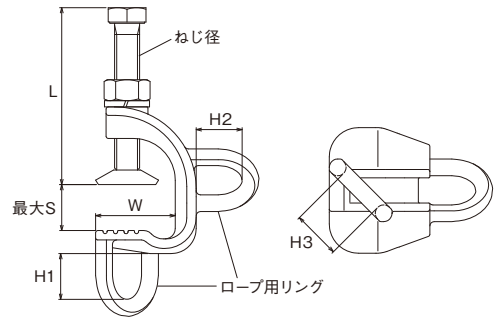
※材質:SUS304

# AKクランプ

## 天井落下防止工事や 防鳥ネット施工に

H鋼などに取り付け、防鳥ネットや体育館の天井落下防止ネットなどのワイヤー固定用に使用します。

ステンレスならではの機能性と使用シーンを想定したバリエーション展開で様々なニーズに確実に応えます。



### AKクランプI型 PAT.



No.	サイズ (最大S)	L	W	ロープ用リング			ねじ径	重量 (g)	荷重 方向	使用荷重 (kg)	締付けトルク (N・m)
				H1	H2	H3					
AK16302	15	51.5	21	11.5	15.5	13	M8	135	縦 横	100 20	10
AK16300	37	84.5	38	22	22	23	M12	400	縦 横	200 40	25

※材質:特殊ステンレス ねじ=SUS304  
※使用荷重は、上表の締付けトルクでボルトを固定した場合の値です。

#### ⚠ 注意 (P206~P211の製品共通)

- AKクランプは、縦方向に荷重がかかる用途で使用してください。
- 横方向(引き抜き方向)に荷重をかけた場合AKクランプが外れやすくなりますので、横方向に荷重をかけないでください。(但し、表の横方向使用荷重範囲内であれば使用可能です。)
- 人が乗る物を吊ったり、人がぶらさがったりするような人命に関わる用途で使用しないでください。





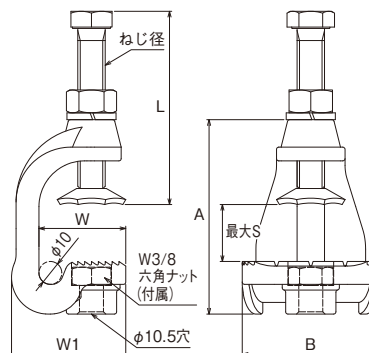


## AKクランプⅡ-N型 PAT.



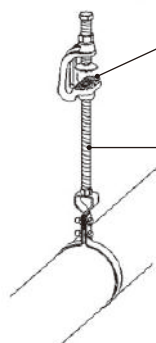
No.	サイズ (最大S)	L	W	W1	A	B	ねじ径	重量 (g)	荷重 方向	使用荷重 (kg)	締付けトルク (N・m)
AK16315	37	84.5	38	50	85	60	M12	450	縦	250	25

※材質：特殊ステンレス ねじ=SUS304  
 ※使用荷重は、上表の締付けトルクでボルトを固定した場合の値です。  
 ※横方向に荷重がかかる使用はしないでください。



### ● AKクランプⅡ-N型 使用方法

#### ①吊り金具として

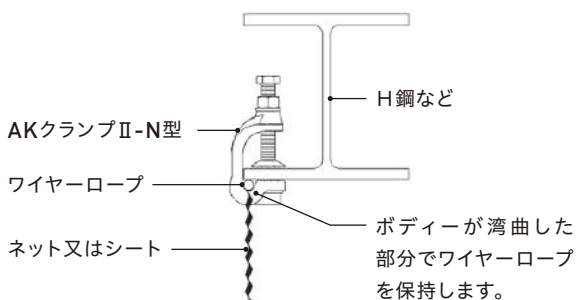


クランプのつかみに凹部があり、W3/8六角ナットが入っています。  
 (取り外し可能でM10六角ナットを入れることもできます。)

W3/8寸切りボルト

パイプ吊り金具、照明、ケーブルラックなどを吊り下げることができます。

#### ②ワイヤーロープ張設金具として

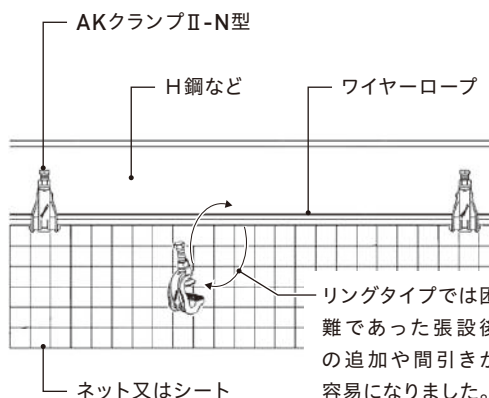


AKクランプⅡ-N型

ワイヤーロープ

ネット又はシート

ボディーが湾曲した部分でワイヤーロープを保持します。



AKクランプⅡ-N型

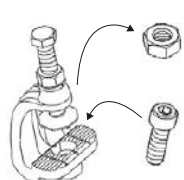
H鋼など

ワイヤーロープ

ネット又はシート

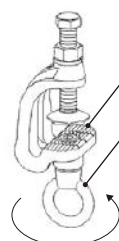
リングタイプでは困難であった張設後の追加や間引きが容易になりました。

#### ③スィベル(より戻し)として



W3/8六角ナットを取り外し、

M10六角穴付ボルトを挿入します。  
 (六角穴付ボルトは、ねじ長40mmまで挿入できます。)



M10六角穴付ボルト

アイナット

クランプ下部に出した六角穴付ボルトのねじ部にアイナットを取り付け、溶接すれば、スィベルとして使用できます。

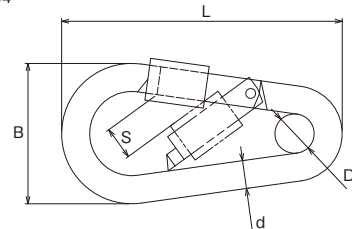


## AKナスカン(ナット付)



No.	サイズ	d	L	B	S	D	重量 (g)	使用荷重 (kg)
AK1086	6	6	60	30	7	8	30	70
AK1087	8	8	82	42	10	10	70	100
AK1088	10	10	103	52	12	14	140	150

※材質:SUS304



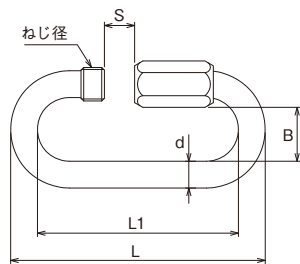
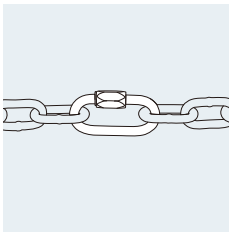
## リングキャッチ



[ステンレス]

No.	サイズ	d	L	L1	B	S	ねじ径	六角二面幅	重量 (g)	使用荷重 (kg)
AK1210	3	3	35	29	7	5	M3.5	6	5	40
AK1200	4	4	43	35	9	6	M4.5	7	10	50
AK1201	5	5	53	43	10	8	M6	8	20	80
AK1202	6	6	62	50	13	9	M7	9	33	110
AK1203	8	8	75	59	14	11	M10	13	76	590
AK1204	9	9	83	65	16	12	M11	14	103	610
AK1230	10	10	91	71	17	13	M12	16	140	880
AK1231	12	12	105	81	20	14	M15	18	225	1,150
AK1233	14	14	122	94	21	16	M17	22	365	1,400
AK1234	16	16	142	110	24	18	M19	26	545	1,650

※材質:SUS304

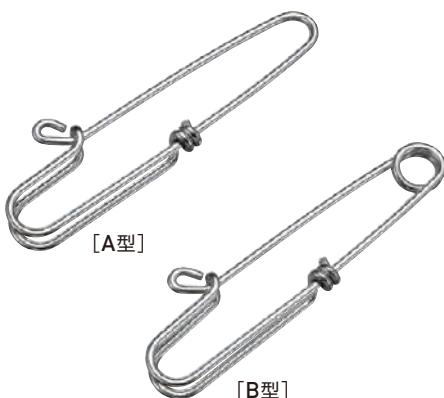


[鉄]

No.	サイズ	d	L	L1	B	S	ねじ径	六角二面幅	重量 (g)	使用荷重 (kg)
AK12115	3.5	3.5	37	29	8	5	M5	7	10	40
AK12116	4	4	42	34	9	6	M6	8	13	50
AK12117	5	5	50	40	10	7	M7	9	25	70
AK12118	6	6	57	45	13	8	M8	10	38	90
AK12119	7	7	66	52	14	9	M9	12	60	150
AK12120	8	8	72	56	14	9	M10	13	80	200

※材質:鉄(メッキ)

## ブランケットピン



No.	型	サイズ	d	L	D1	D2	重量 (g)
AK6035	A型	2.6	2.6	100	9	11	16
AK6036	B型	2.6	2.6	100	9	11	18

※材質:SUS304

