

猛暑対策・製品カタログ

SUMMER SHIELD® 使用

猛暑対策品(天幕素材)

厳しい夏を快適に!

SUMMER SHIELD® サマーシールド®

1.ホワイト



2.ベージュ



3.グレー



4.サックス



5.ピンク



6.レッド



7.グリーン



8.ネイビー



9.ブラック



遮熱
体感温度
-4~-7°C

遮光率
100%

サマーシールド®の特徴

防水
耐水圧
20,000mm

UVカット
99%以上

巾 : 144cm
長さ: 44m乱
材質: 基布ポリエステル、裏面PUラミネート
※防災・非防災どちらの仕様もございます。
※別注色もご相談下さい。

ECOUSE®

環境配慮型素材、東レエコユース®を使用しています。

エコユース®は、限りある地球資源を有効活用する為に、リサイクルの原料を使用した東レの「再生型」リサイクル素材です。
※本商品は、基布部分に、エコユース®ポリエステル長繊維を100%使用しております。

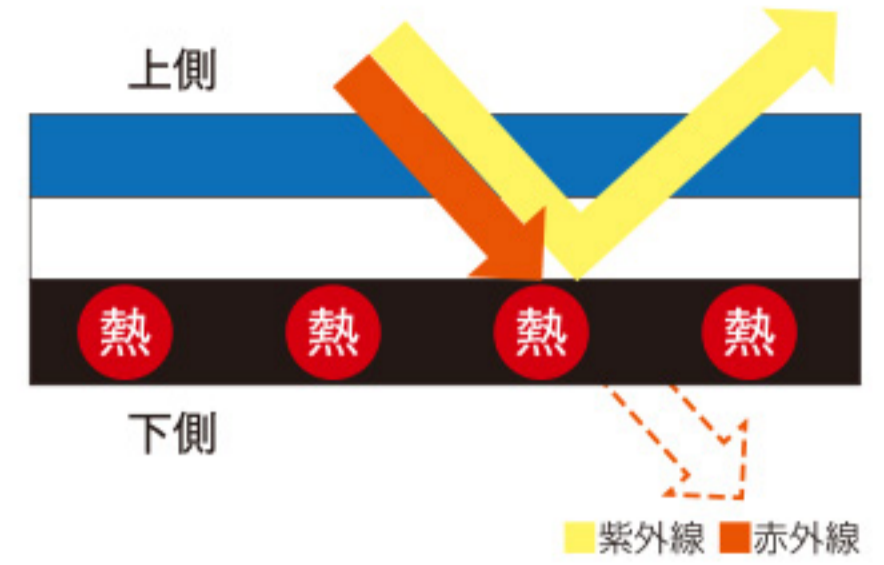
■規格表

厚さ	質量	引張強力		引裂強力		伸び率		耐水度
(mm)	(g/m ²)	(N/3cm)		(N)		(%)		(mm)
0.35	306.5	タテ	ヨコ	タテ	ヨコ	タテ	ヨコ	20,000以上
		1,760	1,600	51.6	48.6	1.5	0.8	
JISL1096	JISL1096	JISL1096		JISL1096		JISL1096 B法		JISL1096 B法
		ストリップ法		シングルタング法		12.7N		高水圧法

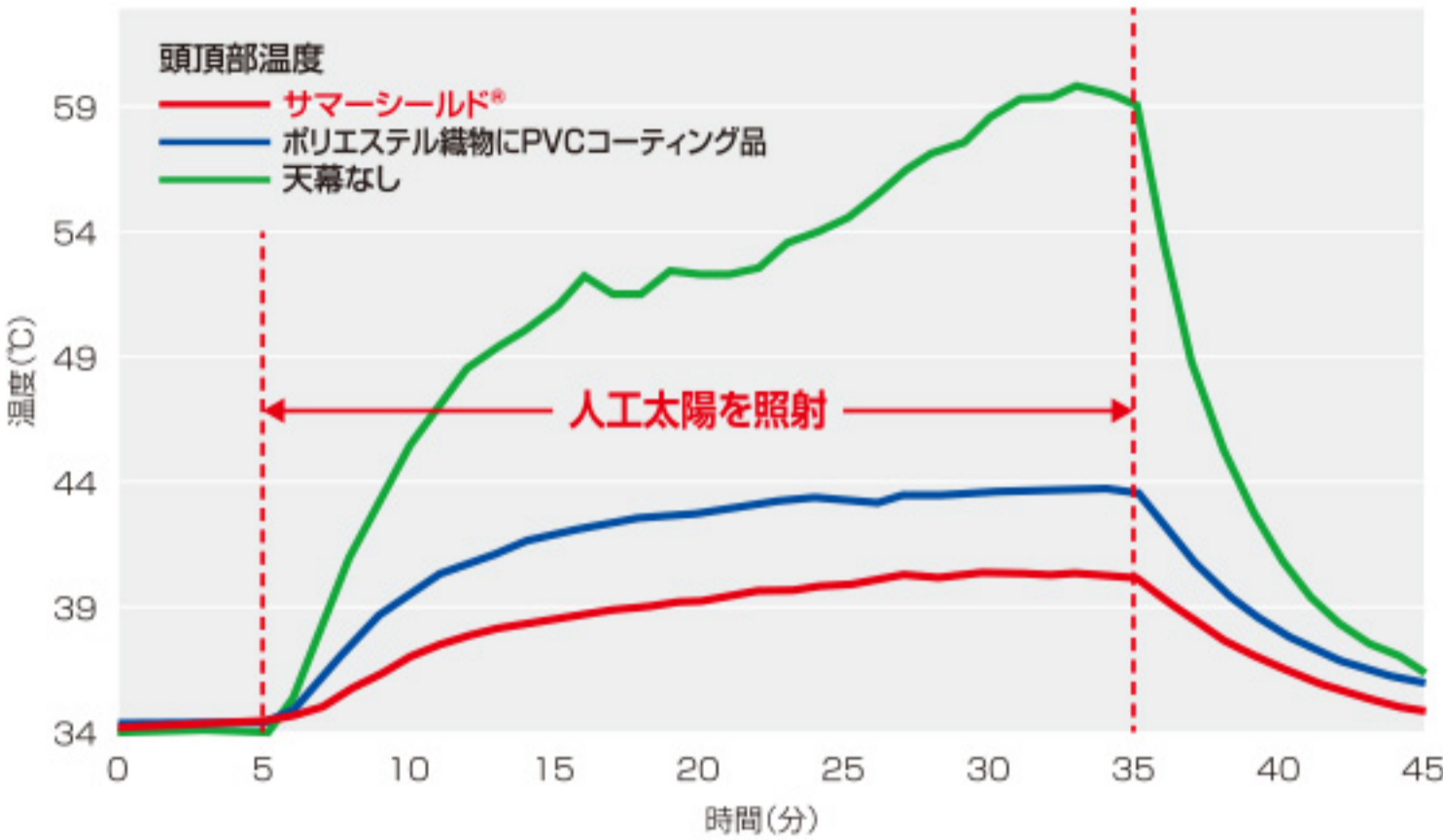
サマーシールド®とは？

特殊三層構造による抜群の遮熱性能生地

- 1層目:ポリエステル織物
- 2層目:『酸化チタン』を高含有する白色フィルム
- 3層目:『カーボンブラック』を高含有する黒色フィルム



■人工気象室における遮熱テスト 環境条件:32℃×60%RH

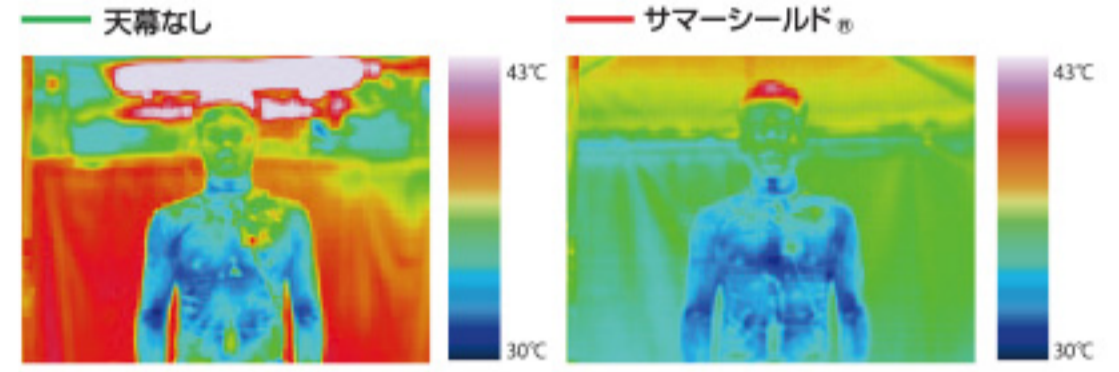


■熱中症予防運動指針

WBGT ℃	湿球温度 ℃	乾球温度 ℃	運動指針
31	27	35	運動は原則中止 特別の場合以外は運動を中止する。特に子どもの場合には中止すべき。
▲▼	▲▼	▲▼	
28	24	31	嚴重警戒 (激しい運動は中止) 熱中症の危険性が高いので、激しい運動や持久走など体温が上昇しやすい運動は避ける。10~20分おきに休憩をとり水分・塩分を補給する。暑さに弱い人*は運動を軽減または中止。
▲▼	▲▼	▲▼	
25	21	28	警戒 (積極的に休憩) 熱中症の危険が増すので、積極的に休憩をとり適宜、水分・塩分を補給する。激しい運動では、30分おきくらいに休憩をとる。
▲▼	▲▼	▲▼	
21	18	24	注意 (積極的に水分補給) 熱中症による死亡事故が発生する可能性がある。熱中症の兆候に注意するとともに、運動の合間に積極的に水分・塩分を補給する。
▲▼	▲▼	▲▼	
			ほぼ安全 (適宜水分補給) 通常は熱中症の危険は小さいが、適宜水分・塩分の補給は必要である。市民マラソンなどではこの条件でも熱中症が発生するので注意。

1:環境条件の評価にはWBGT(暑さ指数とも言われる)の使用が望ましい。
 2:乾球温度(気温)を用いる場合には、湿度に注意する。
 湿度が高ければ、1ランク厳しい環境条件の運動指針を適用する。
 3:熱中症の発症のリスクは個人差が大きく、運動強度も大きく関係する。
 運動指針は平均的な目安であり、スポーツ現場では個人差や競技特性に配慮する。
 ※暑さに弱い人:体力の低い人、肥満の人や暑さに慣れていない人など。
 (公財)日本スポーツ協会「熱中症予防ガイドブック」2019年より抜粋

■サーモグラフィ画像 ※使用環境により効果は異なります。



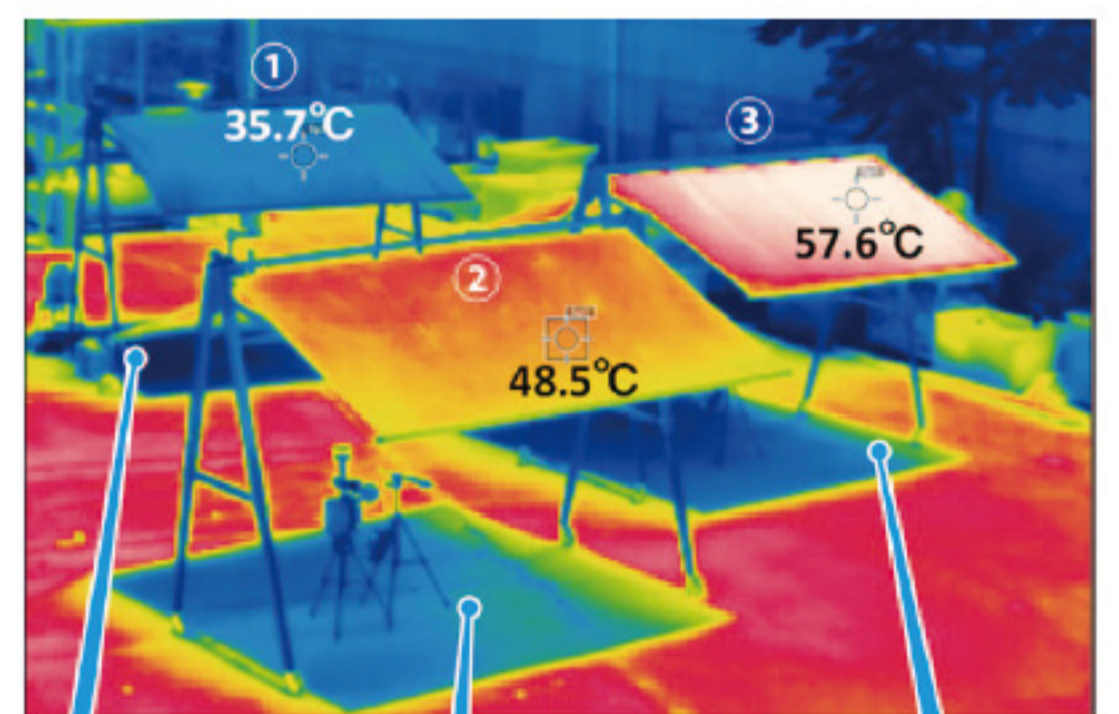
試験内容:試験開始5分経過時より30分間人工太陽を照射。頭部の温度変化を測定した。 ※試験結果は使用環境により異なります。

■体感温度の評価例(日除け製品の場合)

生地タイプ、色の異なる3つのオーニングを用いて屋外環境で実測
 2017年5月30日12:30 埼玉県桶川市
 気温:約30℃、相対湿度:約40%、風速:0.7m/s、日射量:約900W/m²



※日除け(約4m×4m)下中央、高さ1.1mでの実測により、体感温度指標SETで日向と比較した結果です。異なる環境条件の下では同様の効果が得られない場合もあります。



テントは暑さ対策に非常に効果的です。最大で体感温度を約8℃下げます。



事業所一覧

■東京本社	〒101-0047	東京都千代田区内神田2-5-6亀田ビル	電話番号 03-3254-5151
■札幌支店	〒064-0918	北海道札幌市中央区南十八条西8-1-25	電話番号 011-804-8481
■仙台支店	〒980-0011	宮城県仙台市青葉区上杉2-8-16	電話番号 022-227-1211
■福岡営業所	〒815-0031	福岡県福岡市南区清水4-1-6	電話番号 092-552-0311
■新潟営業所	〒950-0907	新潟県新潟市中央区幸町1-16	電話番号 025-245-6355
■配送センター	〒130-0014	東京都墨田区亀沢4-3-8	電話番号 03-3626-4211

